

监理工作联系单

工程名称:安徽蚌埠海吉星 3.5MW 屋顶分布式光伏发电项目

编号: CZZH-HJX-LXD-002

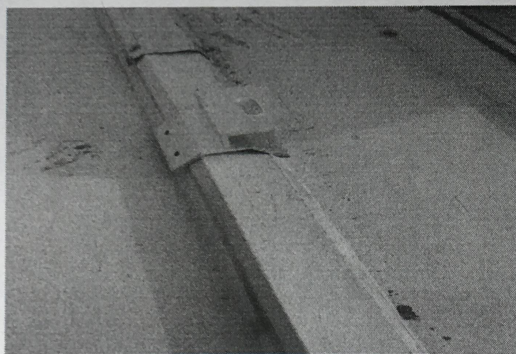
致: 五洋电力建设股份有限公司

抄送: 蚌埠东宝新能源有限公司

事由: 关于规范施工等相关事宜

你单位在 30#夹具安装施工中, 实测夹具间距 950mm 与设计图纸 720mm 不符; 主要原因是屋顶彩钢瓦波峰间距较大 (附图) 夹具不能安装。

望你单位尽快与业主、设计沟通进行设计图纸变更, 确认后方可进行施工。



项目监理机构 (章):

总/专业监理工程师:

日 期:



本表一式叁份, 由项目监理机构填写, 发送 EPC 单位, 抄送建设单位