

监理通知单

工程名称：通威“渔光一体”唐山丰南 100MW（黑沿子一期）光伏发电项目

编号：JXM7-JLT01-003

致：河北荣威安装工程有限公司

事由：关于检验 3#、5#、6#、7#池塘管桩水平标高（顶标高）、垂直度、间距尺寸事宜。

内容：

于 2016 年 10 月 19 日上午，我监理方向业主方对 3#、5#、6#、7#池塘已打管桩进行巡检，发现以下问题：


- 1、3#池塘东南方向，南数第 6、7 排个别管桩顶标高及垂直度低于设计要求。（附图一）
- 2、5#池塘，北侧第四排有一根管桩顶标高超出设计要求。（附图二）
- 3、6#池塘，高压铁塔北侧共 4 排个别桩顶标高及垂直度低于设计要求。（附图三）
- 4、7#池塘，西侧个别桩顶标高及垂直度低于设计要求。（附图四）

现我监理方要求：

- 1、 施工现场质量管理人员，应加强施工质量管理力度。
- 2、 对此次巡检所发现的问题，总包单位应加强重视。
- 3、 要确保在保证施工质量的前提下，提高施工进度。

就目前在施工过程中所发现的管桩问题，望引起贵公司领导重视，合理安排妥善处理，给予积极配合。

监理项目部（章）

总/专业监理工程师： 

日期：2016 年 10 月 19 日

注 本表一式 5 份，由监理项目部填写，业主项目部、施工项目部各存一份，监理项目部存 3 份。



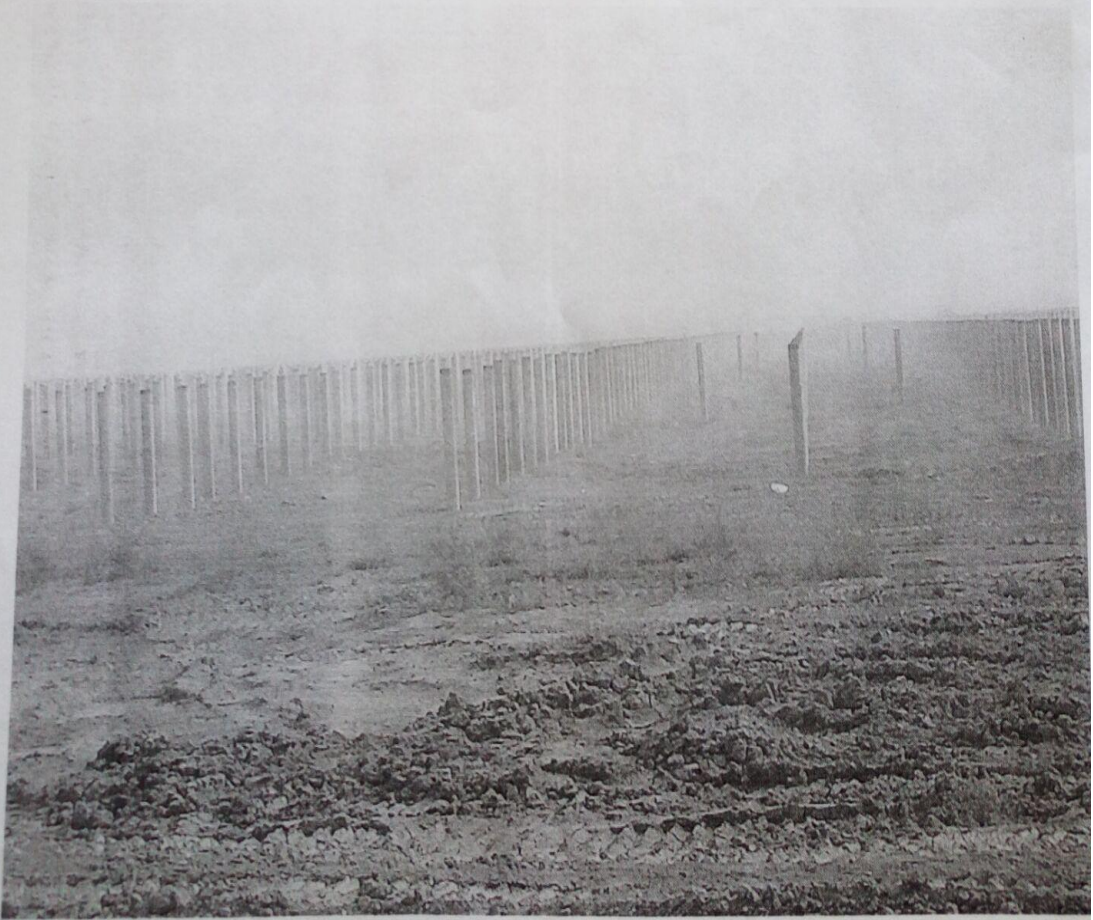
图一



图二



图三



图四