

监 理 通 知 单

工程名称：山东潍柴 2MW 分布式光伏发电项目

编号：ZHJL-WC-TZ-02

致：镇江新华电有限责任公司

抄送：浙江正泰新能源开发有限公司

事由：夹具导轨螺栓紧锢不到位。

内容：

监理方在施工现场巡查中发现你单位在阀车间支架安装过程中，部分夹具与支架螺栓未紧锢，夹具与屋面彩钢瓦紧锢不到位。

针对以上问题，现要求你单位及时进行整改并上报监理项目部检查。

若后续施工中仍出现以上问题，监理单位将严肃处理。

注：后附相关问题照片

如对本监理通知单内容有异议，请在 48 小时内向监理提出书面报告。

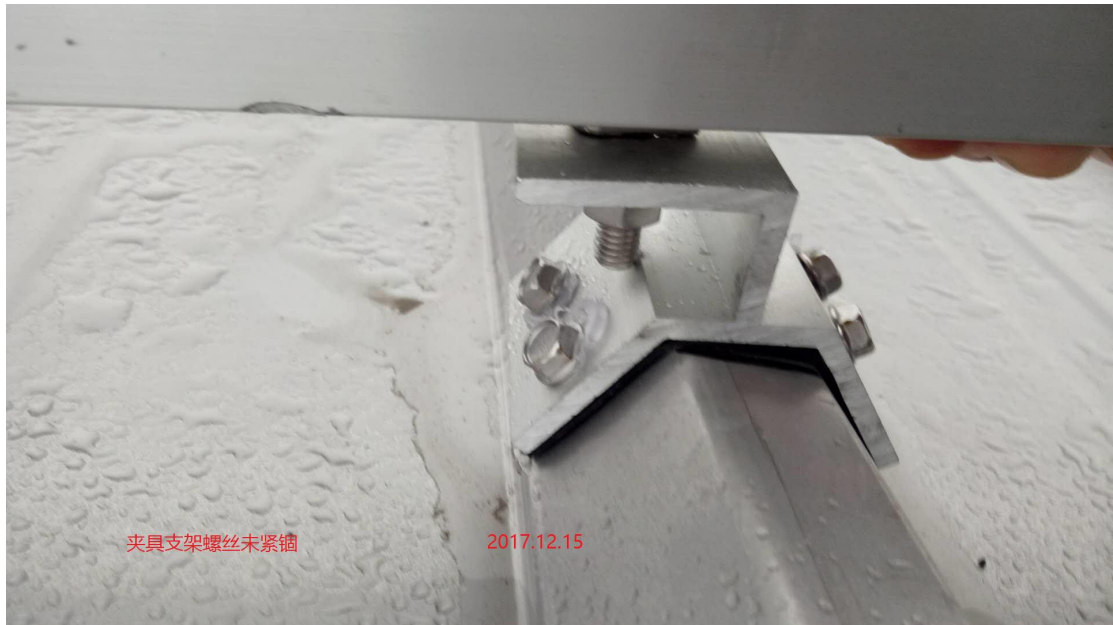
请于 2017 年 12 月 17 日前填报回复单。

监理项目部 (章)

现场负责人：刘瑞杰

日期：2017 年 12 月 15 日

注本表一式三份，由监理项目部填写，业主项目部、施工项目部各存一份，监理项目部存 1 份



夹具支架螺丝未紧锁

2017.12.15



支架螺栓紧锢不到位

2017.12.15