

监 理 通 知 单

工程名称：盛道（中国）电气有限公司 1.354MWp 光伏发电工程

宁波隆兴电信设备制造有限公司 1.52MWp 光伏发电工程 编号：ZHJL-SDLX-TZ-10

致：浙江新晟能源工程有限公司盛道项目部

事由：关于施工存在安全隐患及施工质量问题：

2018年6月21日经我监理方人员巡视施工现场检查发现：

- 1、盛道厂施工现场光伏场区施工材料堆放杂乱（图1），部分光伏板连接线端、汇流箱、逆变器接线端均未按要求放置；因近期雨天较多可能造成部分Mc4插头进水导致接地故障，造成设备和线路损坏（图2、图3、图4）。
- 2、隆兴厂配电房内高压端子制作不符合规范要求（图5）；设备基础焊接不牢靠，槽钢有脱焊现象（图6、图7、图8）。

责令你方尽快组织施工人员对以上问题进行整改并排除隐患，保证施工安全、有序进行。

此通知单请于两日内回复！


监理单位：浙江新晟能源工程有限公司
监理项目部（章）
总/专业监理工程师：胡德林
日期：2018年6月21日



图 1



图 2



图 3



图 4

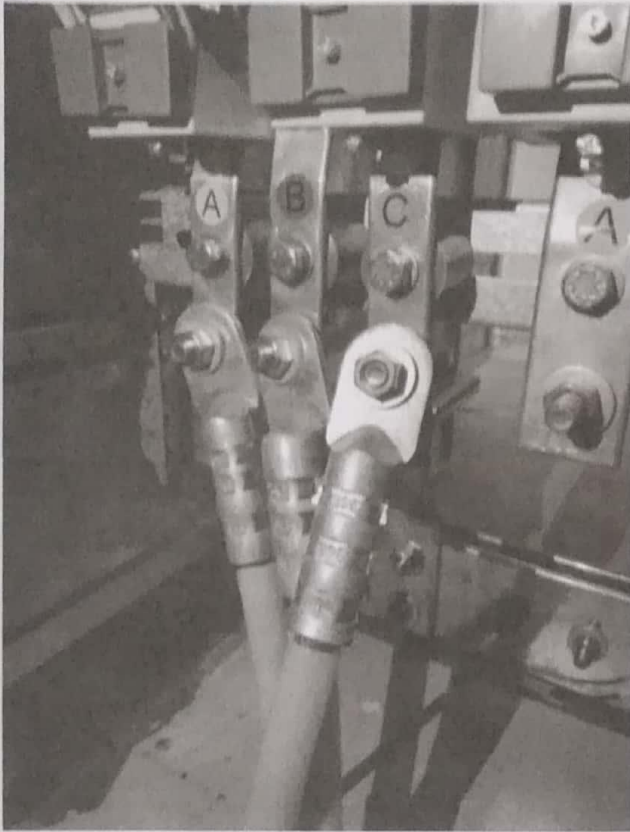


图 5



图 6



图 7



图 8