

监理工作通知单

工程名称：上海化工区漕泾 20 兆瓦移动式光伏电站示范项目二期

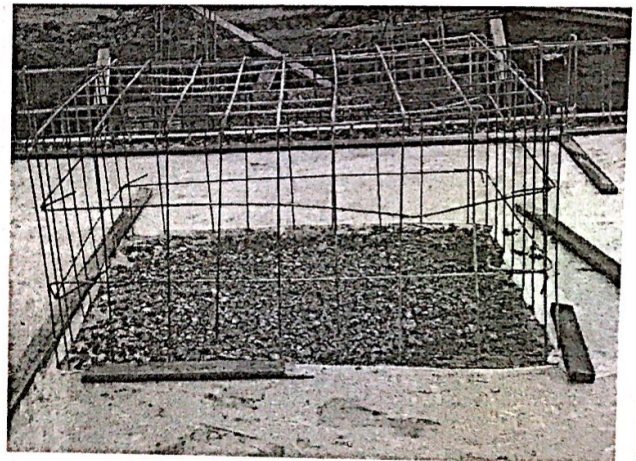
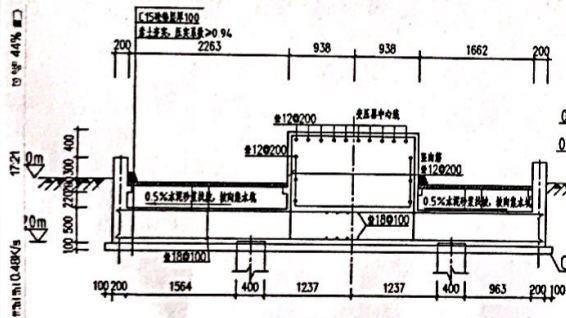
编号：GFDZJBM08-15

致：上海上电电力工程有限公司

事由：关于 2#SVG 基础钢筋事宜

内容：

今日我方在对 2#SVG 基础施工作业进行检查时发现，贵方施工单位在进行基础钢筋施工中未能严格按图纸进行，图纸中要求该部位的采用 $\Phi 12$ 的钢筋进行绑扎，现场实际施工中采用 $\Phi 8$ 钢筋进行绑扎，该私自偷改钢筋直径的行为已对 2#SVG 基础的质量造成严重影响，现令贵方对 2#SVG 基础已绑扎完成的钢筋做拆除处理，并严格按图进行施工，待整改完毕后通知我方监理人员进行复验，复验合格后再进行浇筑，如次日未整改且直接进行浇筑施工，将对贵方予以重罚。



限 1 个 工作日内回复。

特此通知！

监理项目部（章）

总/专业监理工程师：[Signature]

日期：2018 年 05 月 28 日



本表一式 肆 份，由监理项目部填写，业主项目部、施工项目部各存一份，监理项目部存二份。