

监理工作通知单

工程名称：上海化工区漕泾 20 兆瓦移动式光伏电站示范项目二期

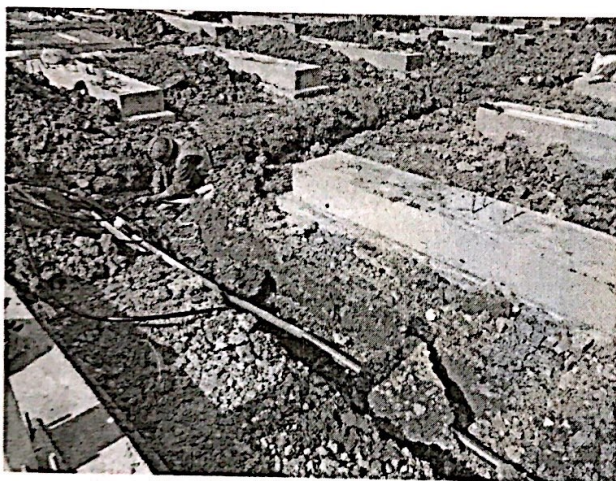
编号：GFDZJBM08-32

致：上海上电电力工程有限公司

事由：关于电缆敷设事宜

内容

今日在我方监理人员对十六区电缆敷设工作进行检查过程中发现，贵方电气安装队伍在电缆敷设过程中电缆沟开挖深度不足，未按图纸进行施工，不符合电缆敷设的相关规范要求《GB50168-2006》，存在安全隐患。现场实际测量汇流箱至箱变电缆埋深 400-500mm，阵列区至逆变器直流电缆埋深 100mm。请贵方加强现场施工质量的管理工作，并对不合格的工序及时进行返工，确保本工程的质量要求。以上问题限期 2 日内整改完成，并上报我方对此进行复验，未经验收严禁电缆回填施工。



限 1 个 工作日内回复。

特此通知!

监理项目部 (章)

总/专业监理工程师:

日期: 2018 年 07 月 28 日



本表一式 肆 份，由监理项目部填写，业主项目部、施工项目部各存一份，监理项目部存二份。