

监理通知单

工程名称：申宜宣城流水镇 100MW 农光互补光伏电站项目

编号：ZHJL-YCGF-TZD-040

主送：中国电力工程顾问集团中南电力设计院有限公司

抄送：宣城市申宜新能源有限公司

江苏伏峰电力科技有限公司

主题：关于现场施工质量问题及工序报验相关事宜

经监理现场巡视发现光伏区施工存在以下问题：

- 1、B01 光伏区、箱逆变一体机 UPS 柜与高压侧箱体脱焊开裂，需联系厂家来现场处理。
- 2、B04、B07、B10、B13 等箱逆变油池基础回填土夯实不到位，经过雨水天气底板基础下沉，导致油池底板、墙体开裂严重，必须处理且符合设计要求。
- 3、光伏区围栏基础下沉导致围栏倾斜，必须整改且符合设计要求。
- 4、光伏区接地焊接不符合要求，焊接工艺较差、焊接搭接面不满足扁铁宽度 2 倍以上，接地扁铁不允许焊接在抱箍内侧，需整改并加强焊接工艺，且符合相关规范要求（GB/50169）。
- 5、A11 至 A08 光伏区集电线路电缆沟未报验，私自回填（未铺砂盖砖），需挖出并铺砂盖砖后报验合格再回填。
- 6、B02、B04 汇流箱直流电缆穿管至电缆沟埋设 PE 管较短，需加长处理。
- 7、光伏方阵列区在并网前必须把高低压电缆敷设、电缆沟回填、箱逆变一体机接线、电缆固定、封堵、接地等施工工序提前报验，验收符合要求后方可送电并网，否则会出现安全隐患。

针对以上问题，总包单位、施工单位加强现场管控，做好每一道工序报验，对存在问题部分进行整改合格后，报监理项目部复查，望相关负责人重视并落实到位。

后附不合格相片

监理项目部（章）

总/专业监理工程师

日期：2021 年 07 月 01 日

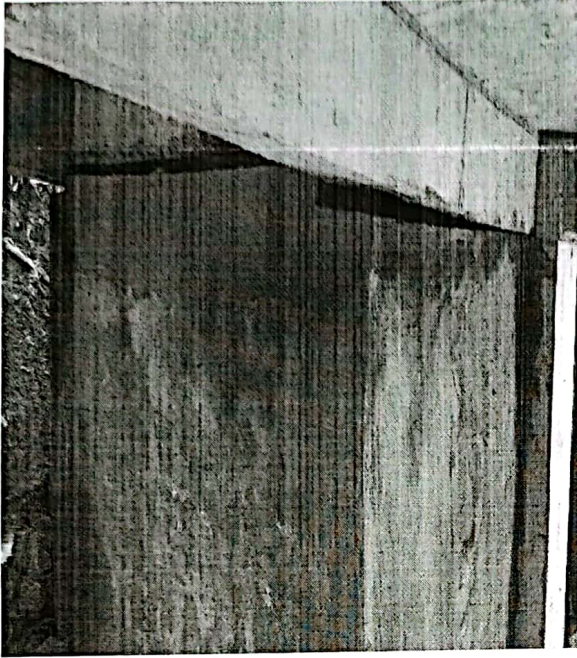


注：本表一式 3 份，由监理项目部填写，业主项目部、施工项目部各存一份，监理项目部存一份。

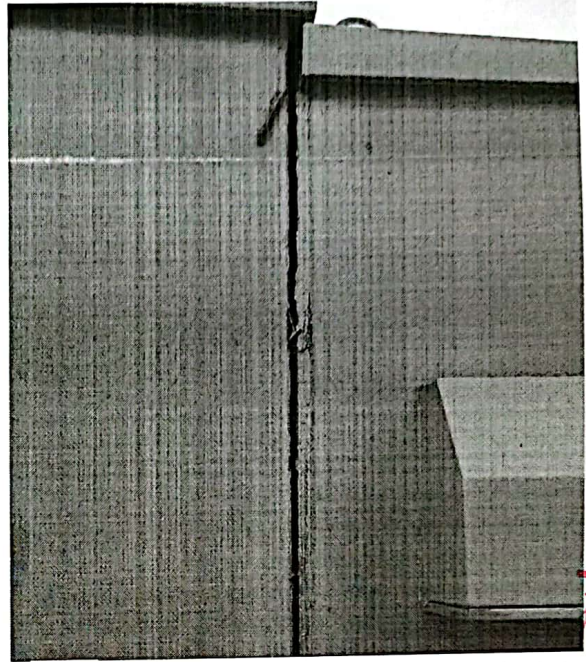


扫描全能王 创建

相片一：箱逆变基础回填土夯实不到位，导致基础底板、墙体开裂



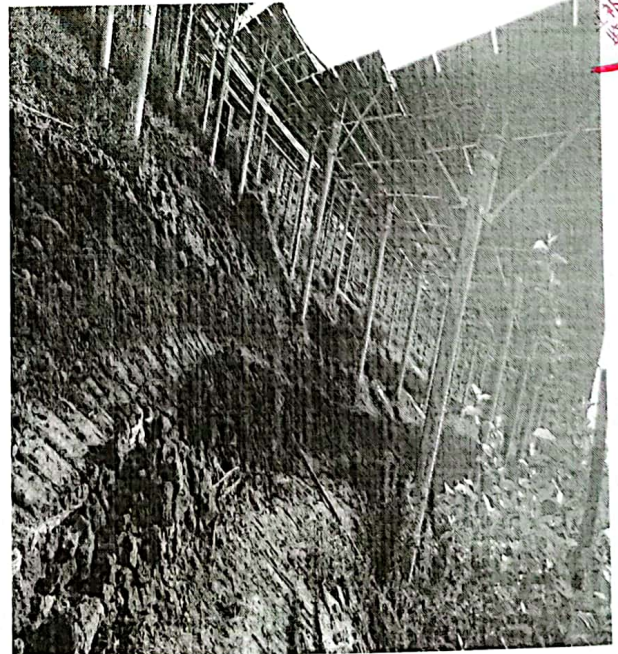
相片二：箱逆变一体机 UPS 柜与高压侧箱体脱焊开裂



相片三：围栏基础下沉导致围栏倾斜



相片四：电缆敷设完成后，未报验，私自回填



有限公司
光水特100MW
光伏电站项目
监理项目部

