

监 理 日 志 ()

日期: 2017 年 5 月 09 日
星期: 星期二

天气: 多云
气温: 13~23

工程名称: 山东神宇机械制造 6MW 分布式屋顶光伏电站项目

监 理 工 作 情 况	<p>现场安全巡查, 正常无事故。</p> <p>巡视箱变基础内外墙面找坡施工, 符合设计要求</p> <p>预制柜梁板柱混凝土浇筑监理旁站, 混凝土振捣及时, 振捣时间充足。发现局部抹面不及时表面变硬, 现场要求增加施工人员确保收面质量。并形成监理旁站记录。</p> <p>巡视一号屋顶组件压固接线, 螺栓拧固可靠, 安装整齐有序, 今天下午新进一批专业压固接线人员, 压固接线进度明显加快。</p> <p>巡视一号屋顶电缆桥架安装施工, 安装牢固稳定, 符合设计及规范要求。</p> <p>巡视二号屋顶逆变器、汇流箱安装。</p>	
施 工 情 况	施工单位	施工内容及进度
	山东军辉建设集团有限公司	<p>一号屋面组件压固接线继续施工。累计压固 4800 块。累计完成 25%</p> <p>箱变基础内外墙面找坡施工已完成两个。</p> <p>屋顶电缆桥架铺设总计完成 60%。预计明天能全部完成。</p> <p>预制仓基础模梁板柱混凝土浇筑施工完成。</p> <p>今日施工人数 58 人。</p>
其 它 事 项		
本日现场监理人员		黄崇洋
记录人: 黄崇洋		总监理工程师/总监理工程师代表(签字):





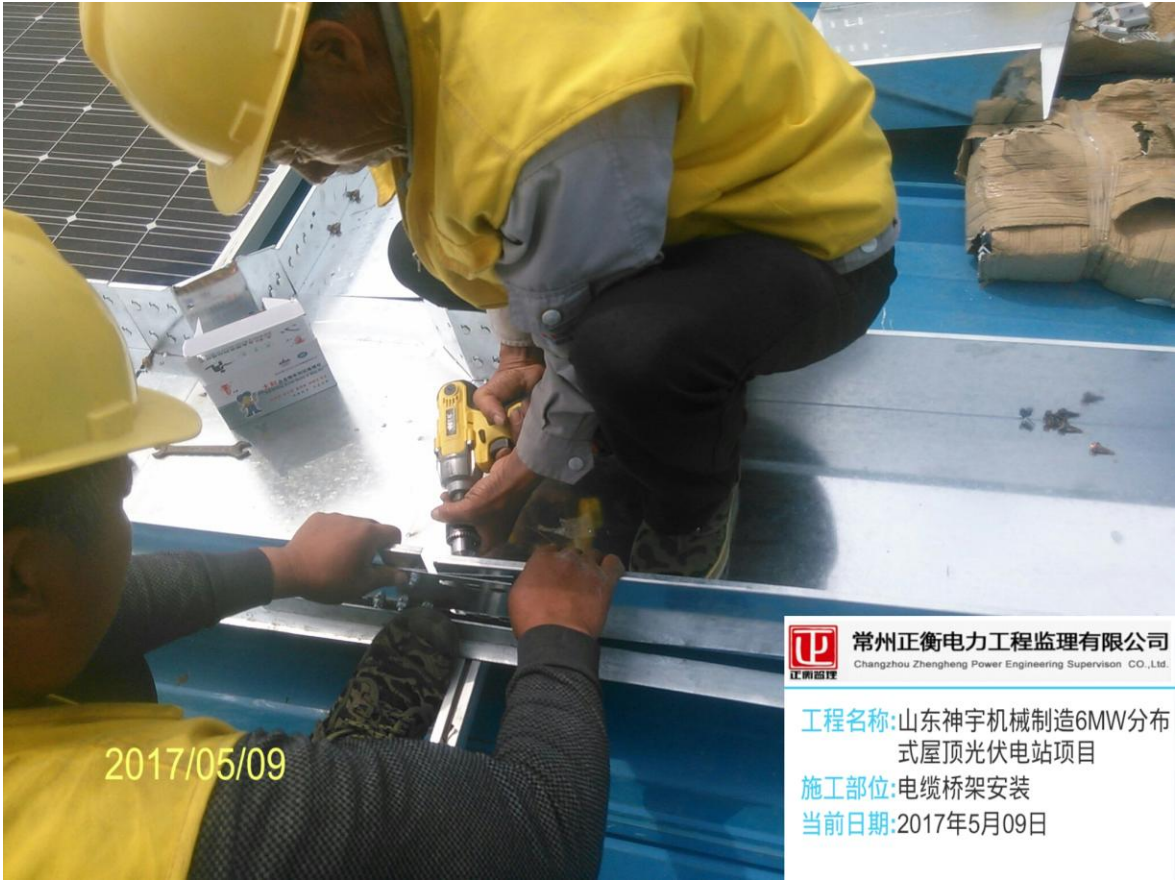
 常州正衡电力工程监理有限公司
Changzhou Zhengheng Power Engineering Supervision CO., Ltd.

工程名称: 山东神宇机械制造6MW分布式屋顶光伏电站项目
施工部位: 预制仓基础混凝土浇筑
当前日期: 2017年5月09日



 常州正衡电力工程监理有限公司
Changzhou Zhengheng Power Engineering Supervision CO., Ltd.

工程名称: 山东神宇机械制造6MW分布式屋顶光伏电站项目
施工部位: 箱变基础施工
当前日期: 2017年5月09日



 常州正衡电力工程监理有限公司
Changzhou Zhengheng Power Engineering Supervision CO., Ltd.

工程名称: 山东神宇机械制造6MW分布式屋顶光伏电站项目
施工部位: 电缆桥架安装
当前日期: 2017年5月09日



 常州正衡电力工程监理有限公司
Changzhou Zhengheng Power Engineering Supervision CO., Ltd.

工程名称: 山东神宇机械制造6MW分布式屋顶光伏电站项目
施工部位: 组件压固接线
当前日期: 2017年5月09日