

监 理 日 志 ()

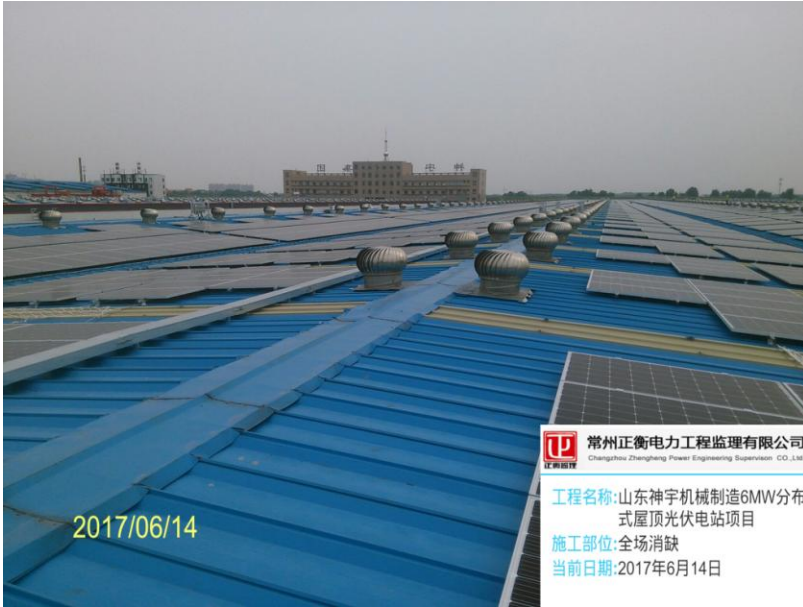
日期: 2017 年 06 月 14 日
星期: 星期三

天气: 晴
气温: 21~32

工程名称: 山东神宇机械制造 6MW 分布式屋顶光伏电站项目

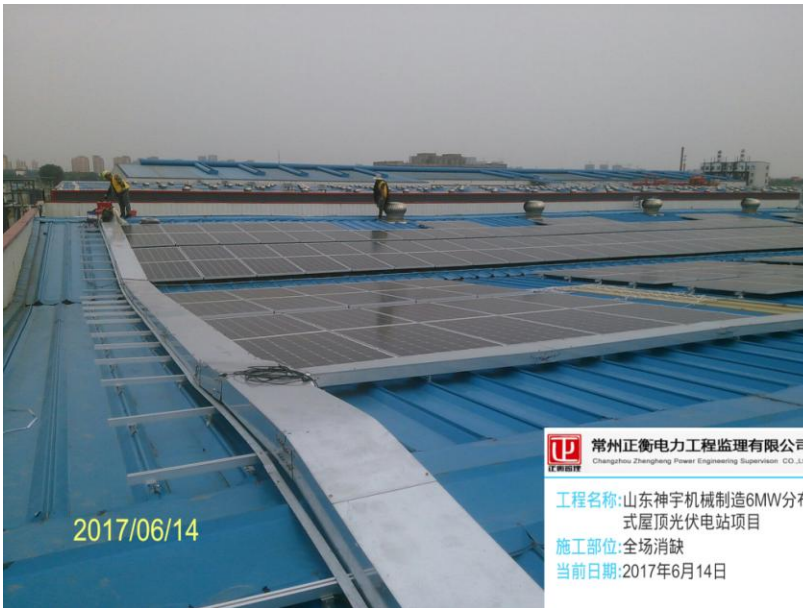
监 理 工 作 情 况	<p>现场安全巡查, 正常无事故。 整理监理资料。 巡视现场问题消缺: 一号屋顶接地扁铁焊接施工。要求三面焊接, 搭接长度达到规范要求。焊机旁配备灭火器材, 焊点下放置板。 一号屋面组件下电缆吊线施工整改。</p>	
施 工 情 况	施 工 单 位 山 东 军 辉 建 设 集 团 有 限 公 司	施 工 内 容 及 进 度 现 场 问 题 消 缺: 屋 顶 接 地 网 改 造 施 工。 组 件 下 电 缆 吊 线 整 改 施 工。 今 日 施 工 人 数 12 人。

其它事项	
本日现场监理人员	黄崇洋
记录人： 黄崇洋	总监理工程师/总监理工程师代表（签字）：




常州正衡电力工程监理有限公司
 Changzhou Zhengheng Power Engineering Supervision Co., Ltd.

工程名称: 山东神宇机械制造6MW分布式屋顶光伏电站项目
 施工部位: 全场消缺
 当前日期: 2017年6月14日




常州正衡电力工程监理有限公司
 Changzhou Zhengheng Power Engineering Supervision Co., Ltd.

工程名称: 山东神宇机械制造6MW分布式屋顶光伏电站项目
 施工部位: 全场消缺
 当前日期: 2017年6月14日