

监 理 日 志

工程名称：瑞盛新能源（山东正凯）5.6MW 分布式光伏发电项目

日期	2020 年 8 月 5 日 星期三	气候	晴	气温	24-32 度
监理人员动态：现场监理员 1 人		材料进场：吊至屋面，导轨，压块夹具螺栓等 走道板已到现场 桥架材料进场 组件已进场 逆变器到场 直流电缆到场 接地扁铁到场			
施工方人员动态：施工 22 人					
施工机械动态：吊车一台					
施工进度情况	1#、2#屋顶导轨、夹具、全部安装完成 100% 1#屋顶组件安装 55% 1#、2#分别电缆桥架安装 90%				
检查发现的问题	巡视施工现场：组件吊装屋顶摆放时不要直接放置彩钢瓦屋面上以免压坏屋面瓦楞雨天漏雨。				
安全生产情况	现场施工人员安全设施齐全，现场安全警示标志，安全生产情况可控。				
协调内容或其他					
记录人	许青松	总监签阅			



● 山东正凯5.6MW分布式屋顶
 光伏发电项目
 施工内容: 组件进场
 拍摄时间: 2020.08.05 08:26
 天气: 多云 27℃
 地点: 枣庄市·山东正凯新材
 料股份有限公司

今日水印
- 相机 -



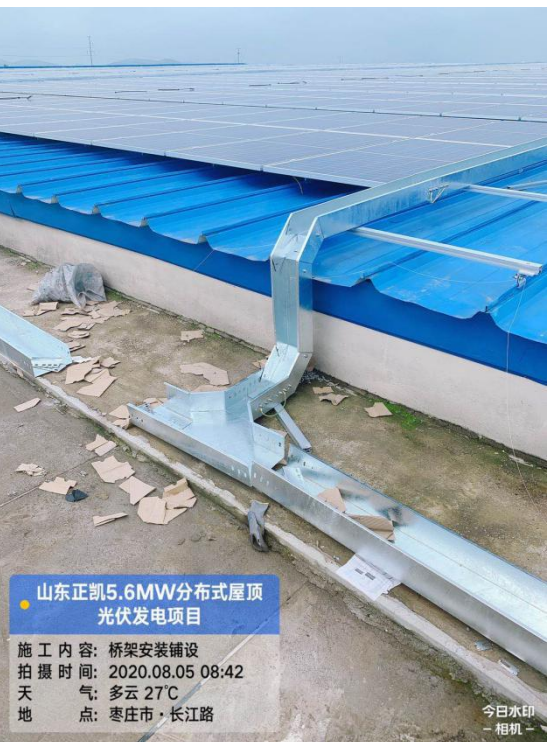
● 山东正凯5.6MW分布式屋顶
 光伏发电项目
 施工内容: 组件吊装
 拍摄时间: 2020.08.05 08:27
 天气: 多云 27℃
 地点: 枣庄市·山东正凯新材
 料股份有限公司

今日水印
- 相机 -



● 山东正凯5.6MW分布式屋顶
 光伏发电项目
 拍摄时间: 2020.08.05 08:38
 天气: 多云 27℃
 地点: 枣庄市·山东正凯新材
 料股份有限公司

今日水印
- 相机 -



● 山东正凯5.6MW分布式屋顶
 光伏发电项目
 施工内容: 桥架安装铺设
 拍摄时间: 2020.08.05 08:42
 天气: 多云 27℃
 地点: 枣庄市·长江路

今日水印
- 相机 -



● 山东正凯5.6MW分布式屋顶
光伏发电项目

拍摄时间: 2020.08.05 08:38
天气: 多云 27℃
地点: 枣庄市·山东正凯新材
料股份有限公司

今日水印
相机



● 山东正凯5.6MW分布式屋顶
光伏发电项目

施工内容: 组件进场
拍摄时间: 2020.08.05 08:55
天气: 多云 27℃
地点: 枣庄市·长江路

今日水印
相机