

监理日报

项目名称	郎溪兴阳金属制品有限责任公司 2.18817MWp 分布式光伏发电项目							
建设单位	郎溪申宣新能源科技有限公司				项目负责人			
承包单位	浙江玉信电力建设有限公司				项目经理	胡江浩		
监理单位	常州正衡电力工程监理有限公司				项目总监	张献兵	项目总代	姜旭 何冰 记录员
填报日期	2025.04.11 (星期五)			天气	阴 温度: 17~32℃ 风力: 1~2级			

当日进度	人员安排	管理人员: 1人; 施工人员: 6人; 监理: 1人
	机械车辆	无
	材料到货	无
	施工进展	1. 交流电缆终端制作安装 2. 组串开路电压测试 3. 并网电缆敷设 4. 交流电缆绝缘电阻及相序测试
	安全工作	现场人员安全用品佩戴。
明日计划	人员安排	管理人员: 1人; 施工人员: 6人;
	材料到货	无
	安全工作	现场人员安全用品佩戴, 安全防护物资持续检查。
	施工内容	1. 并网电缆终端制作安装 2. 组件接地线安装 3. 视频监控安装 4. 下墙桥架安装

主要材料到货情况

序号	材料/设备名称	型号	单位	总数量	当日到货量	累计到货量	累计到货率	厂家	验收情况
1	压块	6063-T5	MW	2.18817	0	2.18817	100%	天津市聚鑫云鹏新能源科技有限公司	已验收
2	常规支架	导轨 30*40*1.2 夹具新 B 角尺 60 长	MW	2.18817	0	2.18817	100%	天津市聚鑫云鹏新能源科技有限公司	因设计变更未验收
3	围栏材料/爬梯材料	横梁 30*30*4 斜梁	MW	2.18817	0	2.18817	100%	天津市聚鑫云	安全围栏材料已验

监理日报

		30*30*4*1157 立柱 50*50*3*110 爬梯角刚 40*4 爬梯扁铁 40*4 爬梯圆管 32*3						鹏新能 源科技 有限公 司	收, 爬梯 材料与图 纸不符
4	组件	615w	块	3558	0	3567 备件 6 块	100%	天合光 能股份 有限公 司	已验收
5	逆变器	150W/100W/50W/ 40W	台	16	0	16	100%	阳光电 源股份 有限公 司	已验收
6	接地扁铁	40*4	m	1620	0	2000	100%	天津市 聚鑫云 鹏新能 源科技 有限公 司	已验收
7	铝合金桥架	100*100*1.2 200*100*1.2 150*100*1.2 300*100*1.5 500*100*2.0	m	1075	0	1190	100%	天津市 聚鑫云 鹏新能 源科技 有限公 司	已验收
8	运维通道	运维通道 203*50*100 角钢 30*30*4	m	940/1884	0	940/1884	100%	天津市 聚鑫云 鹏新能 源科技 有限公 司	已验收
9	直流电缆	PV1-F-1x4 m ²	m	36000	0	36000	100%	江苏上 上电缆 集团有 限公司	已验收
10	交流电缆	ZC-YJLHV22- 0.6kV/1kV 3*150+1*70/ZC- YJLHV22- 0.6kV/1kV 3*120+1*70/ZC- YJLHV22- 0.6kV/1kV 3*35+1*16 ZC-YJV-	Km	2.035/1.27	0	2.035/1.27	100%	江苏上 上电缆 集团有 限公司	未验收

监理日报

		0.6kV/1kV1*150							
11	视频监控	DS-2SC3Q144MZ-T/W 4/4mm	台	5	0	5	100%	海康威视	未验收
12	清洗系统								
13	并网柜	GGD	台	5	0	5	100%	浙江正泰电气科技有限公司	已验收
14	采光带防坠网	采光带防护网及支架 50*5*1000*2000 41*41*2.0	块/支	490/670	0	490/670	100%	天津市聚鑫云鹏新能源科技有限公司	已验收
15	3#车间加固钢板	Q355 钢板 / 螺栓 M12*35*58.8	吨/套	3.762/2288	0	3.762/2288	100%	江苏沙钢物资贸易有限公司	已验收
16	2#车间钢管及系杆	- 5XΦ121X2236 - 4XΦ114X7300	米	163	0	163	100%	江苏沙钢物资贸易有限公司	已验收
17	2#车间连接板及直拉条	- 12X200X240 - 8X125X500 - 8X120X220 Φ12	块/条	274/68	0	274/68	100%	江苏沙钢物资贸易有限公司	已验收
18	室外并网柜基础材料进场	CPVC Φ100/50	米	132/642	0	132/642	100%	宣城凯成电力科技有限公司	已验收
19	室外并网柜基础钢筋	14Φ/12Φ/8Φ	支	75/51/88	0	75/51/88	100%	铜陵市富鑫钢铁有限公司	已验收

工程建设施工进度情况

序号	部位	工作内容	单位	总工程量	当日完成量	累计累计量	完成比率
1	彩钢瓦屋面	安全围栏安装	MW	2.18817	1%	100%	100%
		采光带防坠网安装	MW	2.18817	35%	100%	100%

监理日报

		支架安装	MW	2.18817	3%	100%	100%
		桥架安装	MW	2.18817	1%	99%	99%
		组件安装	块	3558	10%	100%	100%
		直流电缆敷设	m	36000	20%	100%	100%
		逆变器安装	台	16	1%	100%	100%
		防雷接地	m	1620	1%	100%	100%
		清洗洗系统安装	套	2			
		交流电缆敷设	m	1013	2%	96%	96%
		监控系统	套	5	20%	20%	20%
		运维通道安装	m	940/1884	5%	100%	100%
		并网柜安装	台	5	1%	100%	100%
2	3#车间	钢结构加固	T	3.762	100%	100%	100%
3	2#车间	钢结构加固	米	163	3%	100%	100%

监理情况

1、工程整体进度：

工程总体进度完成量： 其主要分项工程完成量如下：

序号	工作内容	单位	总工程量	累计完成量	完成比率
1	安全围栏安装	MW	2.18817	100%	100%
2	采光带防坠网安装	MW	2.18817	100%	100%
3	支架安装	MW	2.18817	100%	100%
4	桥架安装	MW	2.18817	99%	99%
5	组件安装	块	3558	100%	100%
6	直流电缆敷设	m	36000	100%	100%
7	逆变器安装	台	16	100%	100%
8	防雷接地	m	1620	100%	100%
9	清洗洗系统安装	套	2		
10	交流电缆敷设	套	1013	96%	96%
11	监控系统	套	5	20%	20%
12	运维通道安装	米	940/1884	100%	100%
13	并网柜安装	台	5	100%	100%
14	3#车间钢结构加固	T	3.762	100%	100%
15	2#车间钢结构加固	米	163	100%	100%

监理日报

1、工程施工安全：现场人员安全用品佩戴。

2、工程施工质量：检查并网电缆敷设质量情况、检查组串开路电压测试情况、检查交流电缆终端制作安装质量情况、检查交流电缆绝缘电阻及相序情况。

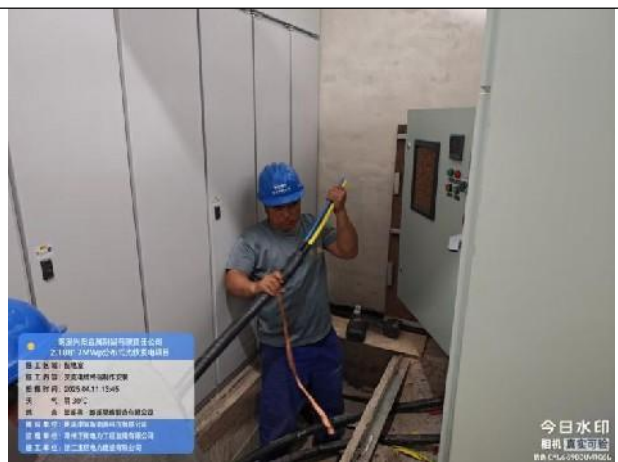
3、问题：

4、其他：

附一：施工过程及监督检查图片



并网电缆敷设



交流电缆终端制作安装



组串开路电压测试



交流电缆绝缘电阻及相序测试

附一：存在的问题照片

无	
---	--