



编号：JL-（QZYWXM）-07

监 理 月 报

工程名称：青州尧王制药有限公司 6MW 屋顶分布式光伏电站
项目

2017年5月第7期

项目监理部（章）：

总监理工程师：徐彪

报告日期：2017年05月30日

监 理 月 报


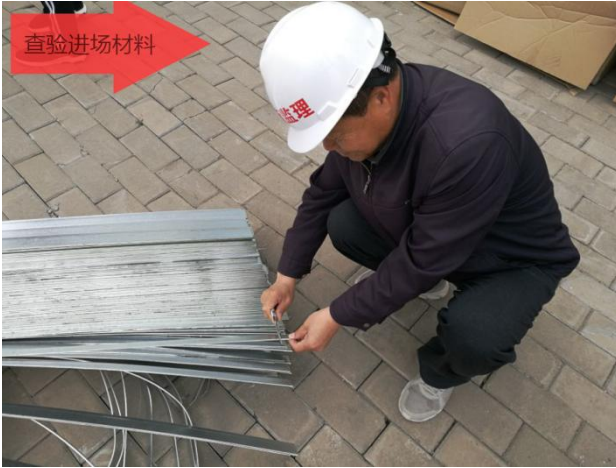
工程名称：青州尧王制药有限公司 6MW 屋顶分布式光伏发电项目 月次 第 7 次 月报开始时间 2017

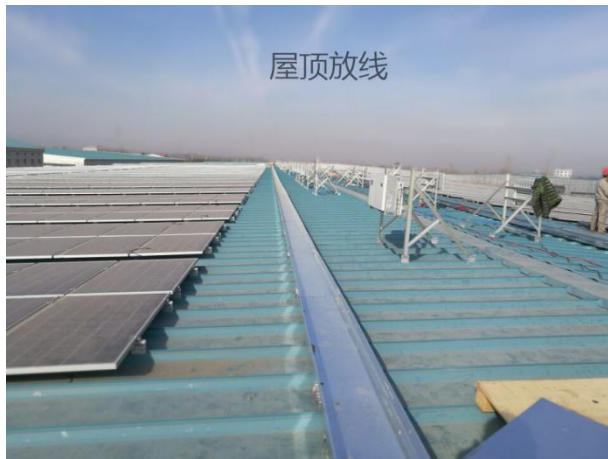
年 5 月 1 日 结束日期 2017 年 5 月 31 日 监理单位：常州正衡电力工程监理有限公司

一、工程影像资料

序号	单位工程标准名称	施工项目名称	资料类型	资料数量	备注
1	青州尧王制药有限公司 6MWp 屋顶分布式光伏发电 项目		影像	40 张	

一、 监理重点工作情况

专业	事项	本月重点工作情况	下月重点工作计划
进度	<div style="text-align: center;">  </div> <div style="text-align: center;">  </div>	<p>1#、2#、3#、4#、5#、6#箱变基础刷防腐漆，1#、2#、3#、4#、5#、6#箱变安装，1#、2#、3#、4#、5#、6#箱变电缆接入，1#、2#、3#、4#、5#、6#箱变基础横梁浇筑，。3#、4#、5#、8#厂房逆变器支架安装，3#、4#、5#、</p>	<p>箱变安装完成，电缆敷设完成，接地网焊接和组件接地连接完成。外线施工单位本月月底进场，逆变器安装完成，汇流箱安装完成。开关站建设完成，外线完成。</p>



8#逆变器安装，
3#、4#、5#、8#
组件间做跳线，
3#、4#、5#、8#
厂房桥架安装，
3#、4#、5#、8#
厂房垂直桥架
安装。3#、4#、
5#、8#电缆敷设
完成。顶管施工
完成。电缆沟挖
掘完成。自发自
用施工基本上
完成了总量的
80%。全额上网
组件安装完成
60%，箱变基础
完成。下周进行
汇流箱逆变器
支架制作，汇流
箱、逆变器安
装。





设备交付进度

设备、支架、组
件、桥架、电缆、

组件供货

		逆变器、汇流箱 等进场	
	设计交付进度	图纸完成	图纸完成
	质量体系运作情况	质量体系健全， 运行良好	落实质量保证 体系，并对运行 情况进行检查
	施工图会审	完成	
	设计交底	完成	
	方案审查	完成	督促施工单位 报审其他资料
	技术交底	完成	
	设计变更	已变更	
安全	安全培训情况	新进场员工已 进行安全培训	督促施工单位 对进场新员工 进行安全教育
	安全交底情况	督促施工单位 对危险作业点 进行班前交底	继续督促施工 单位进行班前 交底
	安全措施落实情况	落实不彻底，已 要求施工单位 认真落实	监督施工单位 认真落实安全 措施
	安全文明施工情况	现场安全、文明 措施良好	加强现场安全 管理力度
质量	主要工序质量	支架及组件安 装，电缆桥架安 装，电缆敷设， 电缆头制作及 耐压试验，变压 器、逆变器、高	支架及组件安 装；电缆敷设， 电缆头制作及 耐压试验；箱式 变压器、逆变器 试验及调试。

		压开关柜试验;	
	主要原材料质量	电缆外观质量合格, 支架外观检查合格, 组件观感质量合格;	对主要材料进行检查
	构(配)件质量	进场材料质量合格	把控好进场材料质量关
	设备质量		进行进场报验、开箱检查
	质量验评情况	工序施工符合要求	加强过程检查力度, 加大工序报验抽查力度
投资	资金情况	/	/
	款项支付情况	/	/
	预算外签证	无	/
合同	合同签订情况	施工合同签订	/
	合同执行情况	按合同执行	做好合同执行工作

二、 本月进度情况

序号	任务名称	计划开始时间	计划结束时间	施工开始日期	施工结束日期	本月实际完成(完成量/总量)	累计完成(完成量/总量)	备注
江苏省江建集团有限公司								
1	定位放线		2017.4.20	2016.2.20		2/3MW	2/3MW	
2	支架安装		2017.4.20	2016.12.10		2/3	完成	
3	组件安装		2017.4.20	2016.12.21		1MW/15MW	完成	
4	电缆桥架(直流)		2017.4.10	2017.3.10		2/3	2/3	
5	电缆桥架		2017.4.20	2017.3.13		2/3	2/3	
6	直流电缆4mm2		2017.4.15	2016.2.28		2/3	完成	

7	逆变器安装			2017.3.5	2016.4.10	2/3	2/3	
8	汇流箱安装		2017.5.20	2017.3.25	2017.3.26			

三、 下月进度计划

序号	任务名称	计划开始时间	计划结束时间	施工开始日期	施工结束日期	下月计划完成 (完成量 / 总量)	本月实际完成 (完成量 / 总量)	权值
江苏省江建集团有限公司								
1	电缆桥架 (直流)			2017.3.10		全部		
2	电缆桥架			2017.3.13		全部		
3	直流电缆 4mm ²		2016.4.30			全部		
4	直流电缆 15mm ²		2016.4.30			全部		
5	高压电缆 3*50/3*7 0 敷设			2016.4.5		敷设施工 完成		
6	高压电缆 3*50/3*7 0 安装			2016.4.10		安装完成		
7	箱变逆变器 接线		2016.4.30			完成		

四、 安全文明施工情况

事故(起)			编制安全策 划文件(份)	施工 人数	安全分包情况			
人身重 伤	机械设 备	电网事 故			分包队 伍数量	分包队 伍人数	系统外 包队伍 数量	系统外 队伍人 数
无	无	无	1份	50人	/	/	/	/

五、 施工重点工作情况

专业	本月重点工作情况	下月重点工作计划
----	----------	----------

进度管理	督促施工单位优化人、机、料等资源配置，充分调动施工人员的积极性	配合建设单位做好并网前准备工作。要求施工单位合理安排施工进度计划，及时调整人力、物力
安全管理	督促施工单位报审《安全文明施工管理制度》，安委会要定期对现场进行安全检查；对施工人员进行安全培训、考试，提高作业人员安全防范意识，落实安全文明施工措施。	审查施工项目部<<安全文明措施>>及施工项目部施工安全管理人员、特殊工种、特殊作业人员资格证明文件，实施安全监理，发现问题及时提出整改要求并限期改正。
质量管理	组件到场进行开箱检查；单位工程重点部位施工进行旁站；督促施工单位质量通病防治措施；监督施工项目部落实强制性条文的执行计划。	督促施工单位按照施工工艺和设计要求规范要求进行施工
技术管理	督促施工单位对施工人员进行技术交底，现场检查施工人员是否按照技术交底内容进行施工。	参与过程中重要（关键）环节的施工技术交底会，监督检查执行情况。
造价管理	对施工单位申请的工程款及时进行评审	对工程量实施计量，及时审核施工项目部报送的工程量清单、进度款支付申请
物资供应	协助建设单位做好建设物资进场工作，督促施工单位做好物资保管工作，要求施工单位安排人员对施工现场进行巡查，确保物资不遗失。	督促施工单位按照复工日期的要求，安排人员、机具进行施工。

常州正衡电力工程监理有限公司

青州尧王制药有限公司 6MW 屋顶分布式光伏电站项目监
理部

2017 年 5 月 31 日