

正衡监理

编号：GFDZJBM16-04

# 监 理 月 报

工程名称：金寨县安阳光伏发电有限公司金寨综合利用

光伏发电项目

2017年4月

项目监理部（章）：

总监理工程师：赵占良



报告日期：2017年4月30日

# 监 理 月 报


工程名称: 金寨县安阳光伏发电有限公司金寨综合利用光伏发电项目 月次 第6次 月报开始时间

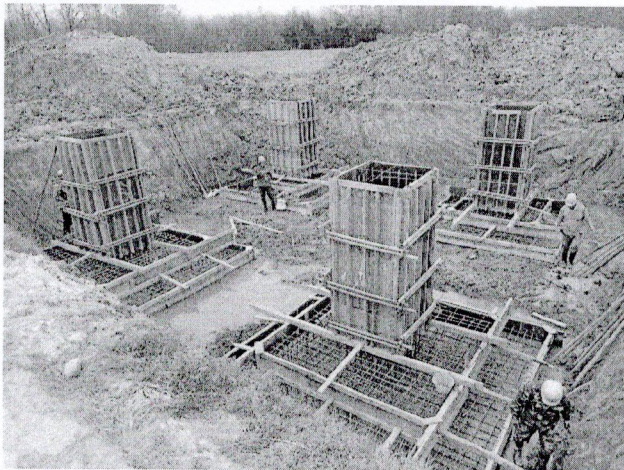
2016年4月01日 结束日期 2016年4月30日 监理单位: 常州正衡电力工程监理有限公司

## 一、工程影像资料

序号	单位工程标准名称	施工项目名称	资料类型	资料数量	备注
1	金寨县安阳光伏发电有限公司金寨综合利用光伏发电项目		影像	35张	

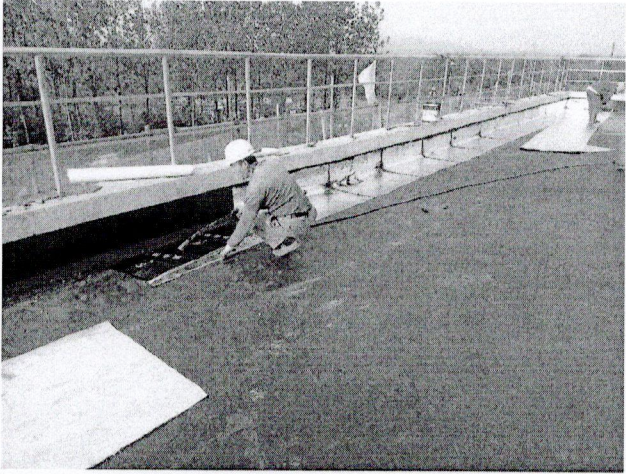
## 一、 监理重点工作情况

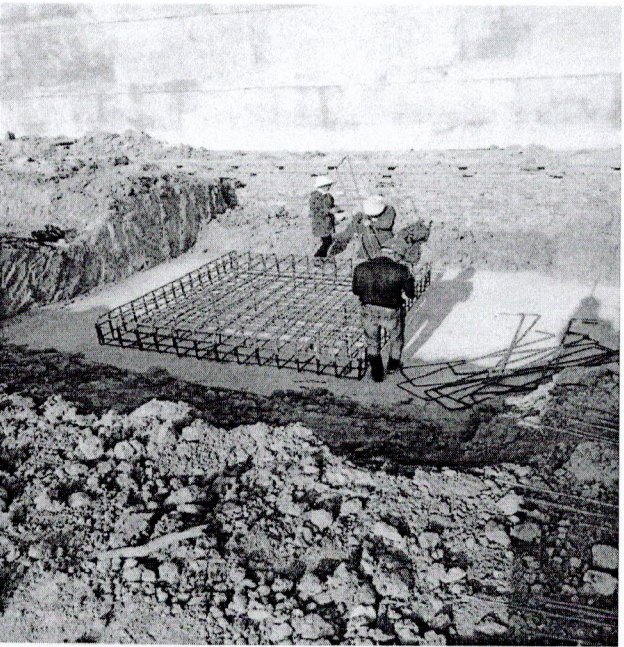
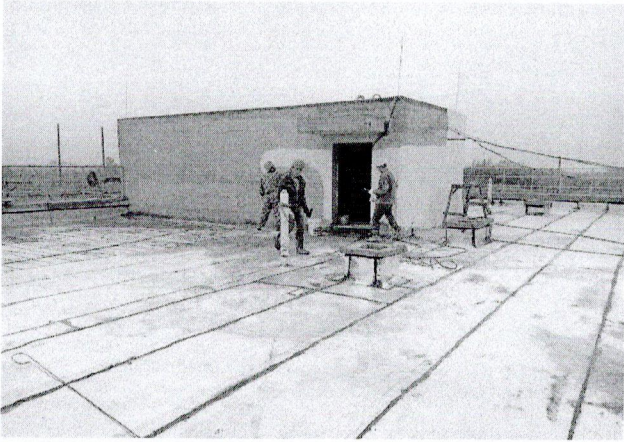
专业	事项	本月重点工作情况	下月重点工作计划
进度		截止4月30日, 开关站综合楼内墙刮腻子完成30%, 外墙刮腻子完成; 屋顶防水施工完成; 门窗安装完成70%; 地砖铺设完成; 配电室内外墙抹灰完成; 屋顶防水施工完成; 室内外电缆沟	开关站综合楼内刮腻子; 内墙涂料粉刷; 门窗安装; 配电室内刮腻子; 内墙涂料粉刷; 室内外电缆沟砌筑; 室外设备基础浇筑; 站内道路浇筑; 外送线路铁塔组立全部完成;

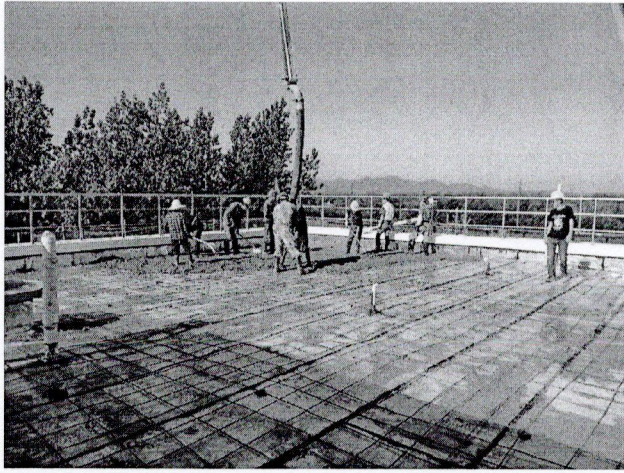


完成 95%；  
 室外设备基础  
 完成 50%；  
 场区围墙砌筑  
 完成 85%；  
 外送线路基础  
 全部完成；  
 立塔完成 23 基。

导线、光缆展放  
 全部完成；  
 线路两端进站  
 电缆沟施工；  
 5月10日省质检  
 站进行首次监  
 检







<p>设备交付进度</p>	<p>无设备进场</p>	<p>开关站电气一次设备进场</p>
<p>设计交付进度</p>	<p>开关站主体结构图纸交付</p>	<p>开关站设备基础图纸交付</p>
<p>质量体系运作情况</p>	<p>质量体系健全，运行良好</p>	<p>落实质量保证体系，并对运行情况进行检查</p>
<p>施工图会审</p>	<p>完成</p>	

	设计交底	完成	
	方案审查	未交付	督促施工单位报审其他资料
	技术交底	完成	
	设计变更	无	
安全	安全培训情况	新进场员工已进行安全培训	督促施工单位对进场新员工进行安全教育
	安全交底情况	督促施工单位对危险作业点进行班前交底	继续督促施工单位进行班前交底
	安全措施落实情况	落实不彻底，已要求施工单位认真落实	监督施工单位认真落实安全措施
	安全文明施工情况	现场安全、文明措施良好	加强现场安全管理力度
质量	主要工序质量	综合楼、配电室主体结构浇筑；综合楼砌墙；	配电室砌墙，室内外电缆沟砌筑，设备基础浇筑，综合楼内装饰装修
	主要原材料质量	质量合格；	对主要材料进行检查
	构（配）件质量	进场材料质量合格	把控好进场材料质量关
	设备质量		进行进场报验、开箱检查
	质量验评情况	工序施工符合要求	加强过程检查力度，加大工序

			报验抽查力度
投资	资金情况	/	/
	款项支付情况	/	/
	预算外签证	无	/
合同	合同签订情况	施工合同签订	/
	合同执行情况	按合同执行	做好合同执行工作

## 二、 本月进度情况

序号	任务名称	计划开始时间	计划结束时间	施工开始日期	施工结束日期	本月实际完成(完成量/总量)	累计完成(完成量/总量)	备注
金昌兴盛								
1	综合楼砌墙	2017.03.01	2017.03.10	2017.3.05	2017.3.21	已完成施工	100%	
2	综合楼抹灰	2017.03.04	2017.03.13	2017.3.15	2017.3.23	已完成施工	100%	
3	综合楼地砖	2017.03.26	2017.04.18	2017.3.18	2017.4.21	已完成施工	100%	
4	综合楼水电	2017.03.08	2017.05.12	2017.3.01		完成80%	80%	
5	综合楼外墙保温及涂料	2017.04.03	2017.04.27	2017.4.12		完成50%	50%	
6	综合楼屋面防水	2017.04.13	2017.04.23	2017.4.15	2017.4.21	已完成施工	100%	
7	综合楼门窗安装	2017.04.12	2017.05.04	2017.4.02		完成85%	85%	
8	综合楼楼梯间混凝土	2017.03.18	2017.03.22	2017.2.17	2017.2.27	完成	100%	
9	配电室主体结构	2017.03.02	2017.03.20	2017.3.02	2017.3.12	完成	100%	
10	配电室砌墙	2017.03.18	2017.03.27	2017.3.22	2017.3.31	完成	100%	
11	配电室抹灰	2017.04.02	2017.04.07	2017.4.01	2017.4.11	完成	100%	
12	配电室门	2017.04.08	2017.05.04	2017.4.02		完成	50%	



	窗					50%		
13	配电室涂料	2017.04.27	2017.05.08	2017.5.18				
14	配电室内电缆沟	2017.04.17	2017.05.04	2017.4.20		完成 70%	70%	
15	站内围墙	2017.03.02	2017.05.08	2017.3.02		完成 70%	70%	
16	室外设备基础	2017.04.18	2017.05.03	2017.04.17		完成 90%	90%	
17	站内道路,	2017.05.03	2017.05.08	2017.05.07				
18	室外排水	2017.04.08	2017.05.08	2017.04.10	2017.4.29	完成	100%	
安徽一建								
1	铁塔基础	2016.11.25	2017.04.30	2016.12.06	2017.4.28	施工完成	100%	
2	铁塔架设	2017.04.01	2017.05.15	2017.04.01				
3	导线施放	2017.05.01	2017.05.31					

### 三、 下月进度计划

序号	任务名称	计划开始时间	计划结束时间	施工开始日期	施工结束日期	下月计划完成 (完成量 / 总量)	本月实际完成 (完成量 / 总量)	权值
金昌兴盛								
1	综合楼砌墙	2017.03.01	2017.03.10	2017.3.05	2017.3.21			
2	综合楼抹灰	2017.03.04	2017.03.13	2017.3.15	2017.3.23			
3	综合楼地砖	2017.03.26	2017.04.18	2017.3.18	2017.4.21			
4	综合楼水电	2017.03.08	2017.05.12	2017.3.01				
5	综合楼外墙保温及涂料	2017.04.03	2017.04.27	2017.4.12				
6	综合楼屋面防水	2017.04.13	2017.04.23	2017.4.15	2017.4.21			
7	综合楼门窗安装	2017.04.12	2017.05.04	2017.4.02				
8	综合楼楼梯间混凝土	2017.03.18	2017.03.22	2017.2.17	2017.2.27			

9	配电室主体结构	2017.03.02	2017.03.20	2017.3.02	2017.3.12			
10	配电室砌墙	2017.03.18	2017.03.27	2017.3.22	2017.3.31			
11	配电室抹灰	2017.04.02	2017.04.07	2017.4.01	2017.4.11			
12	配电室门窗	2017.04.08	2017.05.04	2017.4.02				
13	配电室涂料	2017.04.27	2017.05.08					
14	配电室内电缆沟	2017.04.17	2017.05.04	2017.4.20				
15	站内围墙	2017.03.02	2017.05.08	2017.3.02				
16	室外设备基础	2017.04.18	2017.05.03	2017.04.17				
17	站内道路,	2017.05.03	2017.05.08					
18	室外排水	2017.04.08	2017.05.08	2017.04.10	2017.4.29			
安徽一建								
1	铁塔基础	2016.11.25	2017.04.30	2016.12.10	2017.04.28			
2	铁塔架设	2017.04.01	2017.05.15	2017.04.01				
3	导线施放	2017.05.01	2017.05.31	2017.05.01				

#### 四、安全文明施工情况

事故(起)			编制安全策划文件(份)	施工人数	安全分包情况			
人身重伤	机械设 备	电网事故			分包队伍数量	分包队伍人数	系统外 包队伍 数量	系统外 队伍人 数
无	无	无		60人	2	/	/	/

#### 五、施工重点工作情况

专业	本月重点工作情况	下月重点工作计划
进度管理	督促施工单位优化人、机、料等资源配置,充分调动施工人员的积极性	配合建设单位做好并网前准备工作。要求施工单位合理安排施工进度计划,及时调整人力、物力
安全管理	督促施工单位报审《安全文明施工管理制度》,安委会要定期对现场进行安全检查;	审查施工项目部《安全文明措施》及施工项目部施工安全管理人员、特殊工种、特殊作业人员资

	对施工人员进行安全培训、考试，提高作业人员安全防范意识，落实安全文明施工措施。	格证明文件，实施安全监理，发现问题及时提出整改要求并限期改正。
质量管理	组件到场进行开箱检查；单位工程重点部位施工进行旁站；督促施工单位质量通病防治措施；监督施工项目部落实强制性条文的执行计划。	督促施工单位按照施工工艺和设计要求及上海电力的规范要求施工
技术管理	督促施工单位对施工人员进行技术交底，现场检查施工人员是否按照技术交底内容进行施工。	参与过程中重要（关键）环节的施工技术交底会，监督检查执行情况。
造价管理	对施工单位申请的工程款及时进行评审	对工程量实施计量，及时审核施工项目部报送的工程量清单、进度款支付申请
物资供应	协助建设单位做好建设物资进场工作，督促施工单位做好物资保管工作，要求施工单位安排人员对施工现场进行巡查，确保物资不遗失。	督促施工单位按照复工日期的要求，安排人员、机具进行施工。

常州正衡电力工程监理有限公司  
金寨县安阳光伏发电有限公司  
金寨综合利用光伏发电项目监理部  
2017年4月30日