



编号：TCYF-JI-YB-03

监 理 月 报

工程名称：江苏太仓逸枫化纤 2MW 分布式光伏项目

2019 年 01 月第 3 期

项目监理部（章）：

总监理工程师：徐耀生

报告日期：2019 年 01 月 27 日

监 理 月 报

工程名称：苏州太仓逸枫化纤 2MW 分布式光伏项目 月次 第 3 次

月报开始时间 2018 年 12 月 30 日 结束日期 2019 年 01 月 27 日

监理单位：常州正衡电力工程监理有限公司

一、工程影像资料

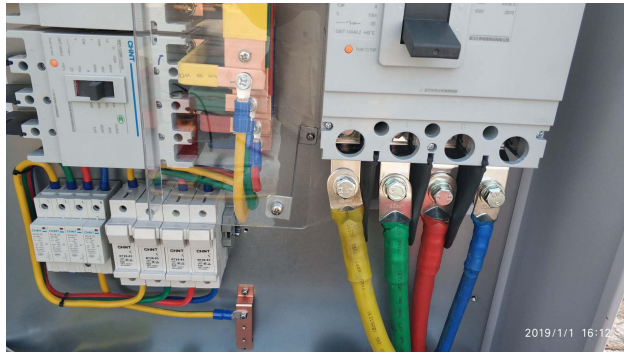
资料类型	资料数量	备注
影像	18 张	

一、 监理重点工作情况

专业	事项	本月重点工作情况	下月重点工作计划
进度	 <p>汇流箱安装旁站</p>	<ol style="list-style-type: none">1、支墩全部浇筑完成，2、支架、组件全部安装完成，3、逆变器、汇流箱全部安装完成，4、电缆敷设全部完成，5、完成全容量并网6、现场安全技	<ol style="list-style-type: none">1、接地施工完成2、桥架盖板施工完成，3、组件挡板安装完成，4、完成所有工程量。5、资料收集整理完成。



逆变器安装接线



汇流箱电缆接入



支墩就位



术交底完成：
7、现场安全标
识、措施完善。

支架安装施工



组件吊运旁站



组件屋面搬运



支架吊运



挡板散料



组件安装



组件 MC4 接头连接



组件角度测量



组件当班安装



$1 \times 4 \text{ mm}^2$ 线敷设



组件后挡板安装



	汇流箱防火封堵		
	设备交付进度	所有材料、设备已全部到场	
	设计交付进度	图纸完成	完成竣工图
	质量体系运作情况	质量体系健全，运行良好	落实质量保证体系，并对运行情况进行检查
	施工图会审	完成	
	设计交底	完成	
	方案审查	已交付	督促施工单位报审其他资料
	技术交底	完成	
	设计变更	预埋锚栓为全丝直线型加一个螺母，与设计图纸L型不符。已出具设计变更单	
安全	安全培训情况	新进场员工已进行安全培训	督促施工单位对进场新员工进行安全教育
	安全交底情况	督促施工单位对危险作业点进行班前交底	继续督促施工单位进行班前交底
	安全措施落实情况	落实不彻底，已要求施工单位认真落实	监督施工单位认真落实安全措施
	安全文明施工情况	现场安全、文明措施良好	加强现场安全管理力度

质量	主要工序质量	现场质量合格， 不合格项已整 改完成	加强现场质量 管理力度
	主要原材料质量	所有到货材料 检查合格，把控 好进场材料质 量关	
	构（配）件质量	进场支架构配 件材料质量合 格	
	设备质量	设备质量合格， 证明文件齐全	
	质量验评情况	工序施工符合 要求	
投资	资金情况	/	/
	款项支付情况	/	/
	预算外签证	无	/
合同	合同签订情况	施工合同签订	/
	合同执行情况	按合同执行	做好合同执行 工作

二、 本月进度情况

序号	单位工程	分部分项工程	实际完成内容	累计完成工 程量（%）
1	支架安装	支架组装	100%	100%
2		支架安装	55%	100%

3	组件安装	组件安装	68%	32%
4	电缆敷设	交流电缆敷设	2180 米	100%
		桥架安装	150 米	100%
		光伏电缆敷设	85%	15%
5	开关柜安装		3 台	100%
6	逆变器安装		21 台	100%
7	汇流箱安装		3 台	100%

三、 下月进度计划

完成所有工程量，完成全容量并网，验收交接完成。

四、 安全文明施工情况

事故（起）			编制安全策 划文件(份)	施工 人数	安全分包情况			
人身重 伤	机械设 备	电网事 故			分包队 伍数量	分包队 伍人数	系统外 包队伍 数量	系统外 队伍人 数
无	无	无		16 人	/	/	/	/

五、 施工重点工作情况

专业	本月重点工作情况	下月重点工作计划
进度管理	督促施工单位优化人、机、料等资源配置，充分调动施工人员的积极性	配合建设单位做好并网前准备工作。要求施工单位合理安排施工进度计划，及时调整人力、物力
安全管理	督促施工单位报审《安全文明施工管理制度》，安委会要定期对现场进行安全检查；对施工人员进行安全培训、考试，提高作	审查施工项目部<<安全文明措施>>及施工项目部施工安全管理人员、特殊工种、特殊作业人员资格证明文件，实施安全监理，发现问题及时提出

	业人员安全防范意识，落实安全文明施工措施。	整改要求并限期改正。
质量管理	督促施工单位质量通病防治措施；监督施工项目部落实强制性条文的执行计划。	督促施工单位按照施工工艺和设计要求及规范要求施工
技术管理	督促施工单位对施工人员进行技术交底，现场检查施工人员是否按照技术交底内容进行施工。	参与过程中重要（关键）环节的施工技术交底会，监督检查执行情况。
造价管理		
物资供应	协助建设单位做好建设物资进场工作，督促施工单位做好物资保管工作，要求施工单位安排人员对施工现场进行巡查，确保物资不遗失。	督促施工单位按照复工日期的要求，安排人员、机具进行施工。

常州正衡电力工程监理有限公司

太仓逸枫化纤 2MW 分布式光伏项目监理项目部

2019 年 01 月 27 日