



旁站记录

工程名称: 广州发展连平大湖(一期 24MW)农业光伏发电项目

编号: PZ-ZHLDLZ-0716

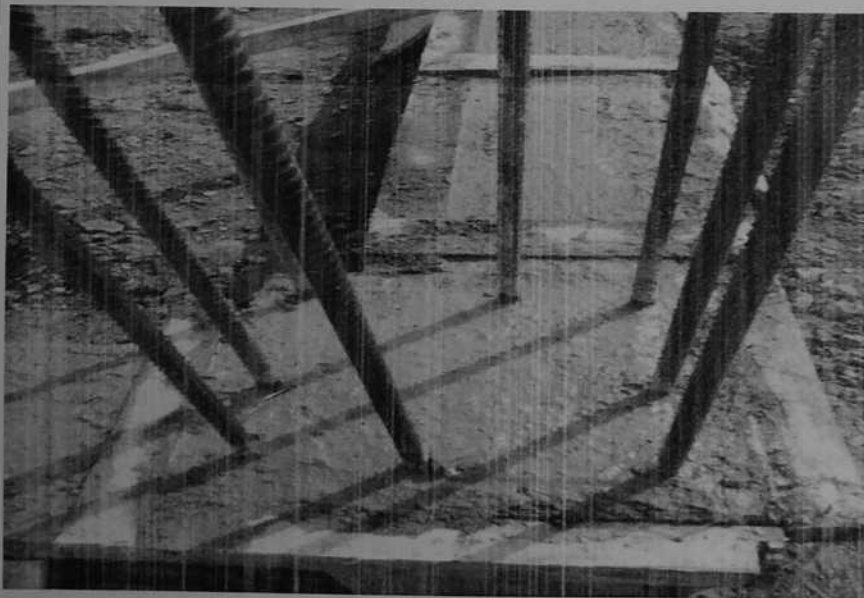
旁站的关键部位、 关键工序	综合楼地梁柱 (-2.10m-0.050m)	施工单位	湖北省电力勘测 设计院
旁站日期	2016年7月16日		

施工情况:

管理及施工人员均到位, 施工所需人、材、机已准备齐全, 管理人员有 3 人, 施工人员有 12 人, 模板校核人员 2 人, 混凝土使用商品砼, 混凝土运输车辆有 2 辆, 混凝土振捣棒 3 台, 振动棒逐列排开分层振捣。混凝土浇筑完毕收光后及时用塑料薄膜覆盖进行保养。

监理情况:

首先查看了施工技术及安全交底, 质量、安全措施均已落实到位。检查混凝土标号, 核查为 C30, 有出厂检验合格证, 符合设计和规范要求, 砼浇筑过程正常。模板尺寸、标高及表面平整度、钢筋规格型号及加工安装、相关预埋钢筋、预埋件等均符合设计及规范要求。



景想明

旁站监理人员(签字):

2016年7月16日

陈长亭



填报说明: 本表一式一份, 项目监理机构留存。