

旁站监理记录表

工程名称： 增资新建埭溪 60MWp 地面光伏电站项目二期工程 编号： ZHJL-DXPZ-005

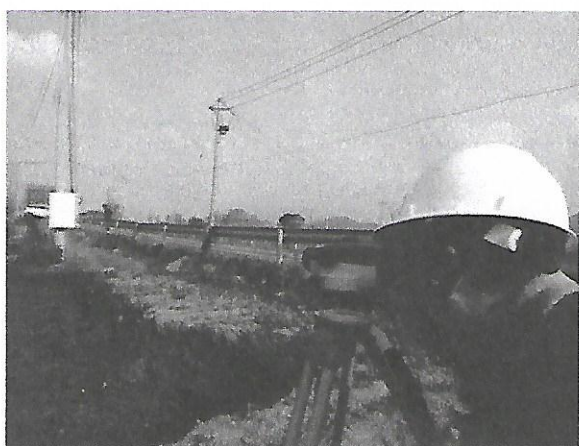
日期及气候： 2020、12、19 多云 1℃-8℃	打桩地点： 3 区
旁站监理的部位和工序： 3 区 1 排、2 排 6 米管桩	
旁站监理开始时间： 13： 46	旁站监理结束时间： 15： 50
<p>施工（打桩）情况：</p> <ol style="list-style-type: none"> 1、高程控制点已测放完成，并经验收符合要求，土地边界业主已安排挖机平整； 2、GPS 定位放点完成，放点定位准确； 3、使用 PHC-A-300/70 预应力管桩，技术人员进行了打桩前技术交底； 4、打桩现场 1 人看标高，1 人看水平，定点 1 人，扶桩 2 人，现场负责人 1 人； 5、施工机械：打桩机 1 台，挖掘 1 台，拖拉机 1 台； 6、拖拉机将 9 米管桩从堆放点运至打桩点，桩机使用专用的吊钩夹具起吊管桩； 7、桩机专用夹具夹紧管桩桩头，起吊提升到垂直状态，然后将管桩准确地放到管桩点位，扶桩人员辅助扶正后，桩机缓慢施压将桩插入 0.5m 处停止施压，调正桩身垂直度，再利用桩机施压缓慢连续压至规定标高，遇坚硬土层，桩机开启高频振动装置，直至压到规定标高； 8、打桩见附件图； 	
<p>监理情况：</p> <ol style="list-style-type: none"> 1、旁站监理 1 人，施工前检查施工单位人员配备、设备准备已到位； 2、核对、检查管桩的型号规格、外观无损伤；东北角打 6 米桩； 3、检查现场技术管理人员、安全员到岗情况，符合要求； 4、管机压桩过程指挥、配合有序，压桩深度和标高，符合要求； 5、东北角高处土质坚硬，要求挖机挖孔后缓慢压桩； 6、.压桩现场安全防护工作良好； 	
发现问题 3 区边界问题，	
处理意见： 需业主（建设单位）确认后在进行打桩施工...	
备注（包括处理结果）： 业主已协调好并有挖机平整场地边界。	
承包单位： <u>四川协佳工程设计有限公司</u> <u>无锡镛正能源科技有限公司</u> 质 检 员： <u>李辉明</u>	项目监理机构： <u>常州正衡电力工程监理有限公司</u> 旁站监理人员： <u>秦翠学</u>
日 期： 2020 年 12 月 19 日	日 期： 2020 年 12 月 19 日

填报说明：由项目监理机构填写、项目监理机构存_____份。

附件



(图 1)



(图 2)



(图 3)