 正衡监理 ZhengHengSupervision	名称项目	通威公安县藕池镇扁担湖渔场 100MW 渔光一体光伏电站项目
	文件名称	监理周报

通威公安县藕池镇扁担湖渔场 100MW 渔光一体光伏电站项目

监 理 周 报

第 01 期

监理单位编制人：焦鹏飞

监理单位审核人：张建忠


编 制 时 间：2019 年 12 月 29 日



常州正衡电力工程监理有限公司

通威公安县藕池镇扁担湖渔场 100MW 渔光一体光伏电站项目监理部



 正衡监理 Zhengheng Supervision	名称项目	通威公安县藕池镇扁担湖渔场 100MW 渔光一体光伏电站项目
	文件名称	监理周报

项目名称：通威公安县藕池镇扁担湖渔场 100MW 渔光一体光伏电站项目

建设单位：公安县通威渔光科技有限公司隶属通威新能源科技（北京）有限公司子公司。

设计单位：（升压站、外线）特变电工沈阳电力勘测设计有限公司

监理单位：常州正衡电力工程监理有限公司

施工单位：（外线）河南省国能建设集团有限公司

一、项目概况

本光伏工程项目位于湖北省荆州市公安县藕池镇，地理中心坐标为经度 $112^{\circ} 19'$ ，纬度 $29^{\circ} 45'$ 。项目装机容量为 100MW_p，建设形式为渔光一体电站，并配套建设 1 座 110KV 升压站，通过 110KV 架空线路接入 10 公里外的藕池变电站，该项目由通威新能源科技（北京）有限公司投资建设，运行周期 25 年。

二、本周材料、设备进场情况


- 1、目前：外线塔基（4、5、6、9 号）已浇筑完成，各种型号钢筋部分已到场。
- 2、到场设备：钻机 1 台、铲车 1 辆、砼车 1 辆、拉土车 1 辆。
- 3、外线塔基砼浇筑旁站 3 次，对到场进钢筋行见证取样送检。

三、本周施工情况

1、目前外线塔基（4、5、6、9）号已浇筑完成，升压站由于土地未征用，尚未开工；光伏区由于土地问题未能与村民谈好，尚未开工。

2、要求施工单位做好安全、质量管理工作，对到场材料进行送检，做好施工人 员三级安全教育培训，并对每个施工人员买人身意外保险，同时



 正衡监理 ZhengHengSupervision	名称项目	通威公安县藕池镇扁担湖渔场 100MW 渔光一体光伏电站项目
	文件名称	监理周报

进行体检。

四、施工单位安全生产管理状况：

1、针对安全方面施工，现场用电、用火都必须由专门的人员进行操作，对施工区域悬挂安全防火标识、配电箱加强安全接地、临时用电实行 3 级保护、大型机械作业必须安装可靠接地。

2、现场施工人员基本做到佩戴安全帽。安全管理基本到位，但通过检查发现部分作业人员习惯性违章情况，现场监理及时给予指正。

五、监理单位履行监理责任情况：

1、监理人员能够根据监理安全管理方案要求，及时检查现场存在的一些安全隐患，要求整改。

2、坚持做到每天与施工单位，就有关安全管理工作情况及时沟通交流，必要时通报业主。

3、每天对施工现场进行巡检，对塔基础浇筑进行旁站 3 次，积极准备监理前期资料，主动联系业主和施工单位，进行工作熟悉和沟通，对到场材料要求尽快见证送检，同时对施工单位提出安全和质量规范要求。

六、下周施工安全生产管理工作展望和目标


1、继续加强施工安全管理，针对的经常下雨打雷天气因素，加强对现场施工用火用电的管理。现场施工必须佩戴安全帽，加强安全意识。

2、使用吊车吊运设备时，要严格指挥作业，不允许出现违规现象。

3、新入场人员的安全培训工作要及时进行。

七、其它


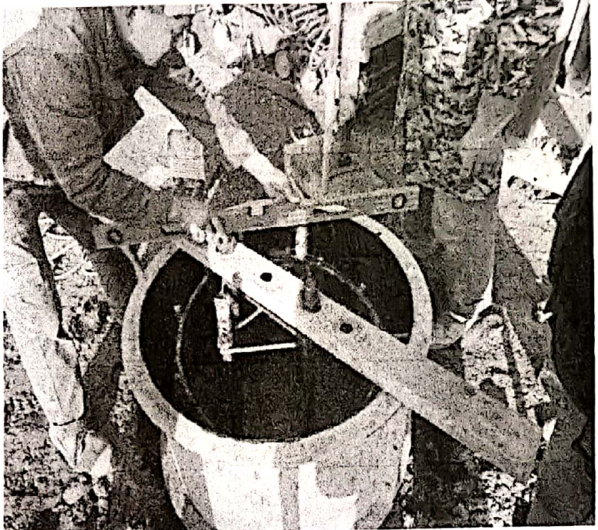

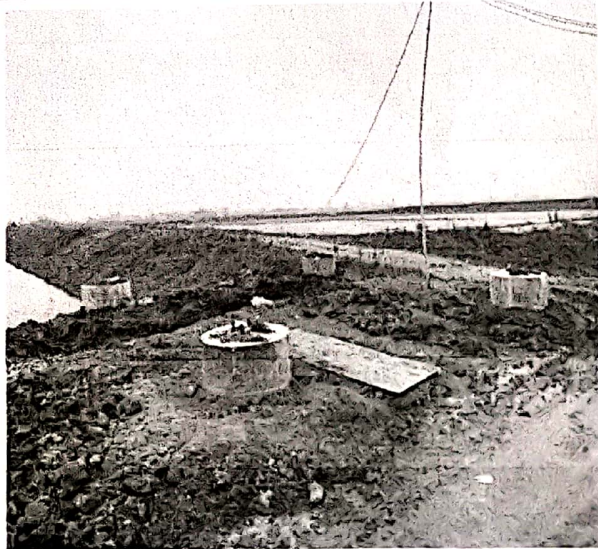


 正衡监理 ZhengHengSupervision	名称项目	通威公安县藕池镇扁担湖渔场100MW渔光一体光伏电站项目
	文件名称	监理周报

1、目前升压站和光伏区土地未能和村民签订，尚未施工，正在协调中；
外线施工是 EPC 单位，负责施工、组织、设计。

2、监理合同于 2019 年 12 月 8 日签订，2019 年 12 月 12 日监理
到场进驻，业主对监理到场已确认签字。

八、项目监理周报影像文件

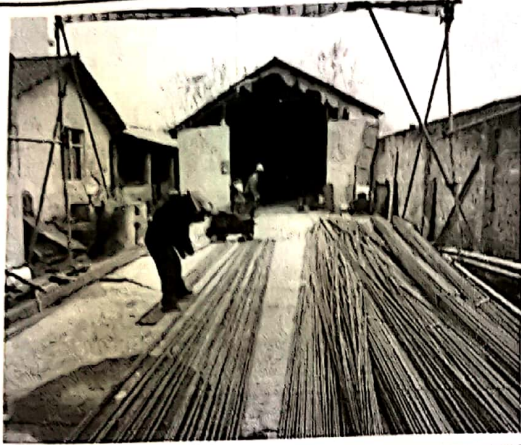
文字描述	1、9#铁塔基础浇筑	2、现场测量
		
文字描述	3、9#铁塔基础下钢筋笼	4、5#铁塔基础完成
		
文字描述	5、钢筋加工区	6、钢筋加工现场





正衡监理
ZhengHengSupervision

名称项目	通威公安县藕池镇扁担湖渔场 100MW 渔光一体光伏电站项目
文件名称	监理周报



文字描述

7、钢筋笼子吊装

8、钻机就位

