

## 正衡监理光伏项目工程建设监理周报

2021年 02期

项目名称：申宜宜城流水镇100MW农光互补光伏电站项目		填报周期：2021.01.13-2021.01.19	
<p>本周工作如下：</p> <ol style="list-style-type: none"> <li>1、召开监理例会。(累计二次)</li> <li>2、催促总包单位前期资料报审。</li> <li>3、组织业主单位、总包单位、施工单位于2021.01.25日进行完全质量大检查。</li> <li>4、催促设计单位对施工图纸的交付。</li> <li>5、现场打桩必须符合光伏发电工程施工规范 GB-50794-2012；质量要求必须符合光伏发电工程验收规范 GB-50769-2012。</li> <li>6、各参建单位确定离场时间及进场时间。</li> </ol> <p>下周工作计划</p> <ol style="list-style-type: none"> <li>1、开始完善项目过程资料。</li> <li>2、召开每周的监理例会。</li> <li>3、发现安全、质量问题以联系单，通知单方式告知施工单位。</li> <li>4、监理做好各隐蔽工程的旁站，安全旁站，每天坚持巡视项目施工点，做好检查记录等工作。</li> </ol> <p>需协调与帮助：</p> <ol style="list-style-type: none"> <li>1.协调施工单位关于现场基础图纸问题，及时与设计单位沟通，确保项目顺利进行。</li> </ol>			
二、本周工程建设工作内容及完成情况			
1、道路工程	原有道路		
2、开关站/升压站	未施工		
3、综合楼/附属建筑	未施工		
4、场内桩基施工	100MW 光伏区 A1、A2、A3、A4、A5、A8、A10、A11 区域打桩完成 2561 根（累计完成 5422 根）		
5、支架及组件安装	未进场		
6、逆变器及箱变	暂无施工		
7、送出工程（含对侧）	塔基基础已完成 58 基，共 60 基，完成 96.67%		
8、现场调试	无		
9、出图情况	桩基础桩位图、排布图、总平图已出（电子档）		
10、设备到货情况	系统名称	计划到货	实际到货 本周到货情况，累计到货（8761），

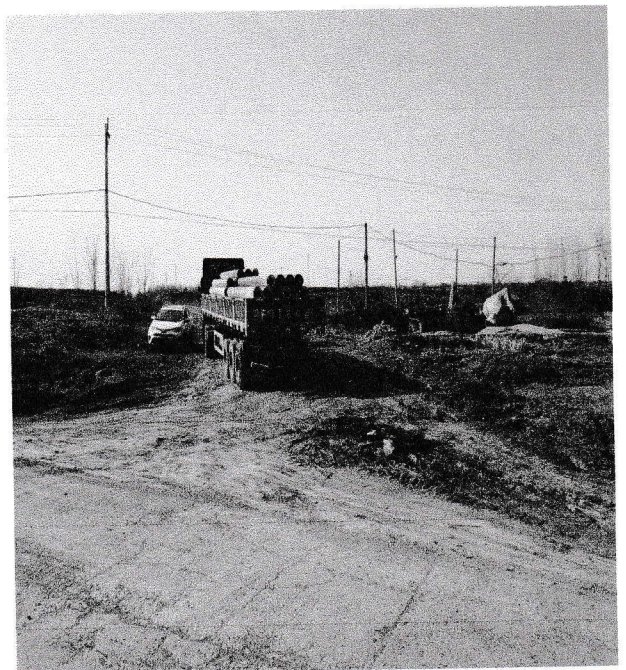
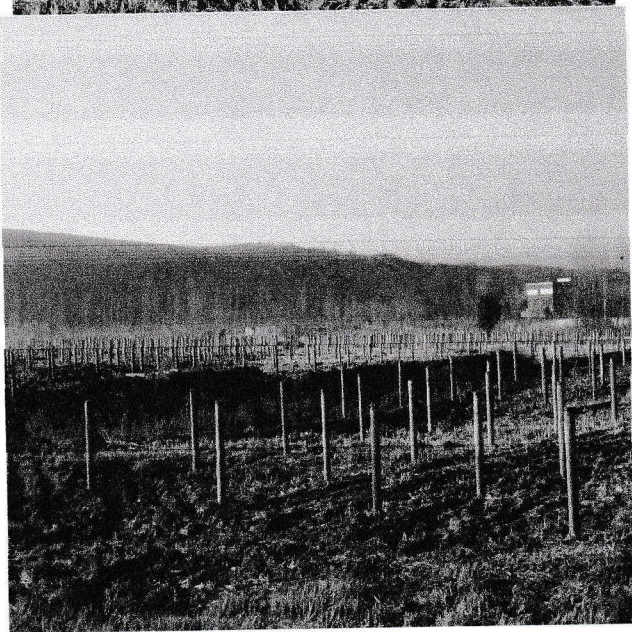
		日期	日期	已到货数量 (37.89) % 延误原因及催货措施
	斯迈尔管桩			504
<b>11、人员/机械情况</b>	管理人员 4 人、施工人员 10 人、吊车一台、打桩机两台、托桩机械两台、挖掘机一台			
<b>三、截止本周工程建设工程进度与施工组织设计的进度比对及分析：</b>				
项目主节点	计划日期	调整日期	完成日期	延误原因及赶工措施（简述）
1、首个基础施工				
2、首套组件安装				
3、线路倒送电				
4、首个发电单元并网				
5、全容量并网				
<b>四、主要协调问题及解决情况</b>				
提出需要协调的问题				
未解决的协调问题解决进展				
<b>五、下周计划主要工作内容</b>				
1、道路工程	原有道路			
2、综合楼工程	未施工			
3、升压站及开关站工程	未施工			
4、组件区域工程	未施工			
5、逆变/箱变工程	未施工			
6、外线工程	塔基基础已完成 58 基，共 60 基，完成 96.67%			
7、其他				

填报人：李香宾 审核人：严卫忠 时间：2021 年 01 月 19 日

现场照片（含文字描述）：







常州正衡电力工程监理有限公司  
常州正衡电力工程监理有限公司  
常州正衡电力工程监理有限公司  
常州正衡电力工程监理有限公司