

安徽宣城中鼎分布式光伏发电项目

监 理 周 报

编 制 时 间： 2021.06.21

监理单位编制人： 赵文渠

监理单位审核人： 王立杰

常州正衡电力工程监理有限公司

安徽宣城中鼎分布式光伏发电

项目监理部



建设单位：宣城市锐弘光伏发电有限公司

监理单位：常州正衡电力工程监理有限公司

施工单位：上海基旭能源工程技术有限公司

设计单位：杭州鸿晟电力设计咨询有限公司

一、工程概况：

工程地点：安徽宣城

项目概况：

项目为安徽宣城中鼎光伏发电项目，安徽中鼎精工技术有限公司位于安徽省宣城市经济技术开发区宝城路669号，屋顶为彩钢瓦结构。本项目为自发自用、余量上网光伏电站。以10KV并网的方式接至用户侧10KV母线实现光伏并网发电。本项目共安装单晶硅13332块组件，总容量5999.4KWP，其中2#车间安装5556块组件，容量为：2500.2kWP，3#车间安装5556块组件，容量为：2500.2KWP，4#车间安装2220块组件，容量为999KWP. 计划工期：2021年6月7日—2021年12月6日

二、施工概述：（安装工程的进度、质量、安全、进场材料验收、旁站记录、监理检查记录等情况的概述）

本周6月17日-18日开始3#4#厂房支架材料吊装，4#厂房光伏方阵进行定位放线、夹具导轨安装；检查发现4#屋顶临边屋脊及采光带两处存在安全隐患要求整改，屋脊临边防护已整改，由于安全材料正在运输中，采光带部位没做安全防护；材料吊装旁站监理记录2份，监理检查记录4份，逆变器开箱检查记录1份。

三、工程项目进度情况一览表

1、土建工程（设备基础、电缆沟等）

序号	单位工程	分部分项工程	上周计划完成内容	本周实际完成内容	累计完成工程量（%）
----	------	--------	----------	----------	------------

1					
2					
3					
4					
5					

2、安装工程（檩条、光伏组件、汇流箱、逆变器、电气二次系统、防雷与接地、电缆敷设、其他电气安装等）

序号	单位工程	分部分项工程	上周计划完成内容	本周实际完成内容	累计完成工程量（%）
1	4#厂房	导轨夹具安装		399.6KWP	40%
2					
3					
4					
5					

3、进度情况分析：目前现场施工人员 8 人

四、进场材料、构配件、设备一览表

序号	（进场材料、构配件、设备）名称	进场时间（年月日）	进场数量（单位、根、个、台）	拟用部位
1	349AB1-8901 夹具 50mm	6月10日	32298	光伏方阵
2	349BB1-801 夹具 50mm	6月10日	32298	光伏方阵
3	SS304 弹垫 GB93 M8	6月10日	64596	光方阵伏
4	SS304 六角螺母 DIN934 M8	6月10日	64596	光伏方阵

5	SS304 外六角 DIN934 M8	6月10日	64596	光伏方阵
6	SS304 小平垫 DIN848 M8	6月10日	64596	光伏方阵
7	551B1-801CK 卡块 -23mm	6月10日	61796	光伏方阵
8	737B1-801 35 侧 50mm	6月10日	4391	光伏方阵
9	528 导轨	6月10日	5976	光伏方阵
10	628B1-820 528 导轨 连接件 120	6月10日	2816	光伏方阵
11	782B1-801 35 中压 50mm	6月10日	23068	光伏方阵
12	SS304 弹垫 GB93 M8	6月10日	61796	光伏方阵
13	SS30 内六角 DIN912M8*35	6月10日	6430	光伏方阵
14	SS30 内六角 DIN912M8*45	6月10日	23068	光伏方阵
15	SS30 外六角 DIN912M8*25	6月10日	32298	光伏方阵
16	SS304 小平垫 DIN848 M8	6月10日	32298	光伏方阵
17	六角法兰 304 钻尾 钉 4.2*16	6月10日	11264	光伏方阵
18	737B1-801 35 侧 50mm*1	6月10日	2040	光伏方阵
19	逆变器	6月13日	29	光伏方阵
20	太阳能数据采集器	6月13日	3	光伏方阵

五、现场人员配置情况

1、监理单位：常州正衡电力工程监理有限公司

管理人员：王立杰、 赵文渠

2、施工单位：上海基旭能源工程技术有限公司

(1) 管理人员：马新建

(2) 生产工人：

土建专业：暂无

安装专业：8 人

六、施工质量检查情况

序号	检查验收内容	具体内容	对应形成文件名称
1	材料、构配件、设备进场验收	1、 檩条夹具进场验收	监理检查记录
		2、 逆变器进场验收	开箱检查记录
		3、	
		4、	
		5、	
2	监理旁站项目	1、 3#4#厂房 导轨夹具吊装	安全旁站记录
		2、	
		3、	
		4、	
		5	
3	施工质量检查记录	1、 4#厂房夹具轨道安装	监理检查记录
		2、	
		3、	
		4、	
		5、	
4	隐蔽工程质量验收	1、	
		2、	
		3、	
		4、	
		5	
5	分部分项工程验收	1、	
		2	
		3	

		4	
		5	
6	其他	1	
		2	
		3	
		4	

七、施工质量问题

暂无

八、安全文明施工

4#厂房采光带安全防护措施没落实。

九、沟通协调

暂无

十、其他事宜（变更、签证等事宜）

暂无

十一、天气统计表。

日期 天气	周一	周二	周三	周四	周五	周六	周日
晴	晴	晴					
雨					雨	雨	
阴			阴	阴			阴
雾							
温湿度							

十二、监理工作统计表：

序号	工作项名称	单位	本周	累计	备注
1	监理会议	份	1	2	
2	审批施工组织设计（方案）	份	1	1	

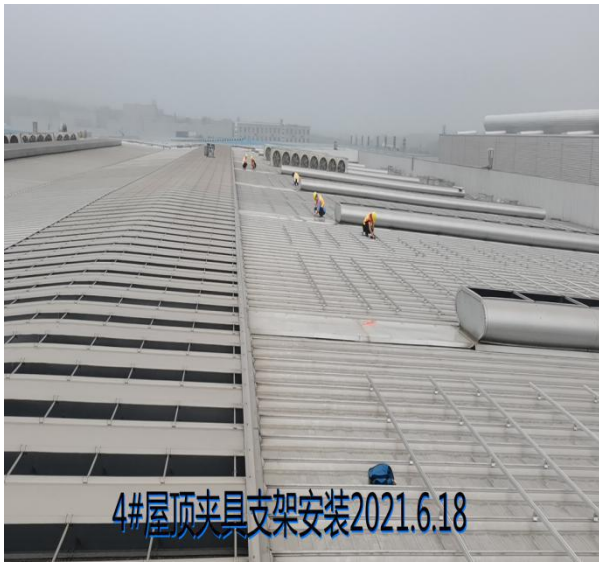
3	审核施工图纸	份			
4	发出监理通知	份	1	1	
5	审批分包单位	份			
6	原材料审批	份	1	1	
7	构配件审批	份			
8	设备审批	份	1	1	
9	分项（检验批）工程质量验收	份			
10	分部（子分部）工程质量验收	份			
11	不合格项验收	份			
12	监理抽查复试	份			
13	监理见证取样	份			
14	清退不合格建筑材料、构配件、设备	份			
15					
16					

十三、本周监理工作小结：

本周施工单位3#4#厂房轨道夹具吊装完成，4#厂房支架安装完成40%，施工人员8人，施工进度缓慢，要求增加施工人员。

项目监理周报影像文件

文字 图片 描述	
----------------	--



4#屋顶夹具支架安装2021.6.18



倒运支架材料2021.6.16 (2)



复查4#厂房定位2021.06.20



检查4#厂房支架安装2021.06.21



检查4#屋顶夹具支架安装2021.6.18



检查4#屋顶支架定位2021.6.17 (2)



检查4#屋顶支架定位2021.6.17 (3)



屋脊没做安全防护2021.06.18



支架夹具吊装2021.6.17



支架夹具吊装2021.6.17

