

山西省太原市小店区、尖草坪区、清徐县 40 万千瓦屋顶 分布式光伏发电项目 清徐县、小店区、尖草坪区 监理周报

| | |
|--|---|
| 项目名称: 山西省太原市小店区、尖草坪区、清徐县 40 万千瓦屋顶分布式光伏发电项目 | 填报周期: 2024 年 09 月 21 日-2024 年 09 月 27 日 |
|--|---|

项目分月投产计划 (万千瓦)

| 月份 | 1 月 | 2 月 | 3 月 | 4 月 | 5 月 | 6 月 |
|---------|-----|-----|-----|------|------|------|
| 清徐投产容量 | 35 | / | / | 2 | 3 | 3 |
| 小店投产容量 | 40 | / | / | / | / | / |
| 尖草坪投产容量 | 4 | 2.5 | 2.5 | 2.5 | 2.5 | 2.5 |
| 月份 | 7 月 | 8 月 | 9 月 | 10 月 | 11 月 | 12 月 |
| 清徐投产容量 | 2 | / | / | / | / | / |
| 小店投产容量 | / | 0 | 0 | 1.0 | 9.17 | 16.6 |
| 尖草坪投产容量 | 2.5 | 0 | 0 | 2.5 | / | / |

一、本周现场人员情况

| | 单位名称 | 人员分类 | 人数 |
|------|-----------------|-----------|--|
| 建设单位 | 上电启睿新能源有限公司 | 现场管理人员 | 3 |
| 施工单位 | 通号工程局集团城建工程有限公司 | 工作面获得开发人员 | 0 |
| | | 工程管理人员 | 清徐户用管理人员 7 人, 大棚工程管理人员 10 人, 小店 10 人, 尖草坪 12 人 |
| | | 现场施工人数 | 清徐: 农业 255 人、工商业 0 人 |

| | | | |
|------|----------------|------|-------------------|
| | | | 小店：33人 尖草坪：40人 |
| 监理单位 | 常州正衡电力工程监理有限公司 | 监理人员 | 6 |

二、本周工作面获得情况

户用已施工 1216 户，已安装约 43.921Mw。

农业大棚预计安装容量约：57.86Mw·p，已安装 21.847Mw·p。

养殖业预计容量约：49.8Mw·p，已安装 9Mw·p。

工商业预计安装容量约：7.15 Mw·p，已安装 3.896 Mw·p，河图智能 3.26Mw·p。

三、物资到货情况

清除户用区域：

1. 本周支架到货(0)吨，累计到货(2283)吨。
2. 本周组件到货(0)MW，累计到货(43.921)MW。
3. 本周逆变器到货(0)MW，总计到货(36.75)MW，达到总量的(84.29)%。
4. 本周直流电缆进场(0)万米，总计到货(29.33)万米。
5. 交流电缆总计到货(0)万米，总计到货(0.5)万米。

北录树一期农业：

1. 本周桩到货(0)根，累计到货(2736)根。
2. 本周钢材到货(0)吨，累计到货(303)吨。
3. 本周组件到货(0)MW，累计到货(7.5)MW，达到总量的 100%。
3. 本周逆变器到货(0)MW，累计到货(5.98)MW，达到总量的 100%。

4. 本周直流电缆进场 (0) 万米, 总计到货 (2) 万米。

5. 本周交流电缆进场 (0) 万米, 总计到货 (1) 万米。

北录树二期农业:

1. 本周桩到货 (0) 根, 累计到货 (1677) 根。

2. 本周钢材到货 (0) 吨, 累计到货 (318.06) 吨。

3. 本周组件到货 (0) MW, 累计到货 (7.218) MW, 达到总量的 100%。

4. 本周逆变器到货 (0) 台, 累计到货 (128) 台, 达到总量的 100%。

5. 本周直流电缆进场 (0) 万米, 总计到货 (4) 万米。

6. 本周交流电缆进场 (0) 万米, 总计到货 (1) 万米。

北录树三期农业:

1. 本周桩到货 (0) 根, 累计到货 (896) 根。

2. 本周钢材到货 (0) 吨, 累计到货 (241.39) 吨。

3. 本周组件到货 (0) MW, 累计到货 (3.5) MW, 达到总量的 100%。

4. 本周逆变器到货 (0) 台, 累计到货 (61) 台, 达到总量的 100%。

5. 本周直流电缆进场 (0) 万米, 总计到货 (2) 万米。

6. 本周交流电缆进场 (0) 万米, 总计到货 (1.786) 万米。

北录树三期 7700 m²工商业:

1. 本周导轨到货 (0) 米, 累计到货 (5500) 米。

2. 本周组件到货 (0) MW, 累计到货 (1.157) MW, 达到总量的 100%。

3. 本周逆变器到货 (0) 台, 累计到货 (16) 台, 达到总量的 100%。

4. 本周直流电缆进场 (0) 万米, 总计到货 (9) 万米。

5. 本周交流电缆进场 (0) 万米, 总计到货 (3) 万米。

北录树三期华晋检测站工商业:

1. 本周导轨到货 (0) 米, 累计到货 (9800) 米。

2. 本周组件到货 (0) MW, 累计到货 (2.278) MW, 达到总量的 100%。

3. 本周逆变器到货 (0) 台, 累计到货 (38) 台, 达到总量的 100%。

4. 本周直流电缆进场 (0) 万米, 总计到货 (2) 万米。

5. 本周交流电缆进场 (0) 万米, 总计到货 (1) 万米。

上闫村晋旺物流工商业:

1. 本周导轨到货 (0) 米, 累计到货 (2790) 米。

2. 本周组件到货 (0) MW, 累计到货 (0.46) MW, 达到总量的 100%。

3. 本周逆变器到货 (0) 台, 累计到货 (8) 台, 达到总量的 00%。

4. 本周直流电缆进场 (0) 万米, 总计到货 (0.9) 万米。

5. 本周交流电缆进场 (0) 万米, 总计到货 (0.3) 万米。

闫家营一、二期:

1. 本周桩到货 (0) 根, 累计到货 (5020) 根。

2. 本周钢材到货 (30) 吨, 累计到货 (1338.84) 吨。

3. 本周组件到货 (1.6) MW, 累计到货 (12.06) MW, 达到总量的 85%。

4. 本周逆变器到货 (3.2) MW, 累计到货 (13.51) MW, 达到总量的 96%。

5. 本周直流电缆进场 (0) 万米, 总计到货 (12.02) 万米。

6. 本周交流电缆进场 (0) 万米, 总计到货 (3.0063) 万米。

东北坊养殖场:

1. 本周桩到货(0)根，累计到货(270)根。
2. 本周钢材到货(0)吨，累计到货(96.996)吨。
3. 本周组件到货(0)MW，累计到货(1.161810)MW，达到总量的100%。
4. 本周逆变器到货(0)MW，累计到货(1)MW，达到总量的100%。
5. 本周直流电缆进场(0)万米，总计到货(3)万米。
6. 本周交流电缆进场(0)万米，总计到货(0.2682)万米。
7. 本周箱变进场(0)台，总计到货(1)台。

东南坊养殖场：

1. 本周桩到货(0)根，累计到货(520)根。
2. 本周钢材到货(0)吨，累计到货(146.97)吨。
3. 本周组件到货(0)MW，累计到货(2.531085)MW，达到总量的100%。
4. 本周逆变器到货(0)MW，累计到货(1.96)MW，达到总量的100%。
5. 本周直流电缆进场(0)万米，总计到货(2)万米。
6. 本周交流电缆进场(0)万米，总计到货(0.3620)万米。
7. 本周箱变进场(0)台，总计到货(1)台。

碱厂营养殖场：

1. 本周桩到货(0)根，累计到货(1200)根。
2. 本周钢材到货(0)吨，累计到货(285)吨。
3. 本周组件到货(0)MW，累计到货(4.83)MW，达到总量的100%。
4. 本周逆变器到货(0)MW，累计到货(3.83)MW，达到总量的100%。
5. 本周直流电缆进场(0)万米，总计到货(5)万米。
6. 本周交流电缆进场(0)万米，总计到货(1.7309)万米。
7. 本周箱变进场(0)台，总计到货(2)台。

恒通养殖：

1. 本周桩到货(0)根，累计到货(898)根。
2. 本周钢材到货(0)吨，累计到货(160)吨。
3. 本周组件到货(0)MW，累计到货(5.344140)MW，达到总量的100%。
4. 本周逆变器到货(0)MW，累计到货(4.415)MW，达到总量的100%。
5. 本周直流电缆进场(0)万米，总计到货(10)万米。
6. 本周交流电缆进场(0)万米，总计到货(0.703)万米。

晋丰养殖：

1. 本周桩到货(0)根，累计到货(844)根。
2. 本周钢材到货(0)吨，累计到货(109.217)吨。
3. 本周组件到货(0)MW，累计到货(1.399320)MW，达到总量的40%。
4. 本周逆变器到货(1.65)MW，累计到货(2.67)MW，达到总量的100%。
5. 本周直流电缆进场(0)万米，总计到货(0.3569)万米。
6. 本周交流电缆进场(0)万米，总计到货(0)万米。

富鑫养殖：

1. 本周桩到货(0)根，累计到货(340)根。
2. 本周钢材到货(15.014)吨，累计到货(105.545)吨。
3. 本周组件到货(0)MW，累计到货(2.0124)MW，达到总量的100%。
4. 本周逆变器到货(0)MW，累计到货(0)MW，达到总量的0%。
5. 本周直流电缆进场(0)万米，总计到货(0)万米。
6. 本周交流电缆进场(0)万米，总计到货(0)万米。

国万：

1. 本周桩到货(0)根，累计到货(786)根。

2. 本周钢材到货(15.095)吨, 累计到货(138.246)吨。
3. 本周组件到货(0)MW, 累计到货(0.61074)MW, 达到总量的 7%。
4. 本周逆变器到货(0) MW, 累计到货(0)MW, 达到总量的 0%。
5. 本周直流电缆进场(0) 万米, 总计到货(0) 万米。
6. 本周交流电缆进场(0) 万米, 总计到货(0) 万米。

王答:

1. 本周桩到货(0)根, 累计到货(2316) 根。
2. 本周钢材到货(66.742)吨, 累计到货(643.989)吨。
3. 本周组件到货(0)MW, 累计到货(1.83222)MW, 达到总量的 13%。
4. 本周逆变器到货(0) MW, 累计到货(0)MW, 达到总量的 0%。
5. 本周直流电缆进场(0) 万米, 总计到货(0) 万米。
6. 本周交流电缆进场(0) 万米, 总计到货(0) 万米。

新超管业:

1. 本周桩到货(0)根, 累计到货(0) 根。
2. 本周铝合金导轨到货(0)m, 累计到货(18000)m。
3. 本周组件到货(0)MW, 累计到货(0)MW, 达到总量的 0%。
4. 本周逆变器到货(0) MW, 累计到货(2.76)MW, 达到总量的 100%。
5. 本周直流电缆进场(0) 万米, 总计到货(2) 万米。
6. 本周交流电缆进场(0) 万米, 总计到货(0) 万米。

杨李青:

1. 本周桩到货(0)根, 累计到货(1656) 根。
2. 本周钢材到货(77.46)吨, 累计到货(87.835)吨。
3. 本周组件到货(0)MW, 累计到货(0)MW, 达到总量的 0%。

4. 本周逆变器到货 (0) MW, 累计到货(0)MW, 达到总量的 0%。

5. 本周直流电缆进场 (0) 万米, 总计到货 (0) 万米。

6. 本周交流电缆进场 (0) 万米, 总计到货 (0) 万米。

绿色养殖 (师家堡) :

1. 本周桩到货(0)根, 累计到货(0)根。

2. 本周钢材到货(0)吨, 累计到货(0)吨。

3. 本周组件到货(0)MW, 累计到货(0)MW, 达到总量的 0% 。

4. 本周逆变器到货 (0) MW, 累计到货(0)MW, 达到总量的 0% 。

5. 本周直流电缆进场 (0) 万米, 总计到货 (0) 万米。

6. 本周交流电缆进场 (0) 万米, 总计到货 (0) 万米。

南部:

1. 本周桩到货(1215)根, 累计到货(3840)根。

2. 本周钢材到货(620.782)吨, 累计到货(773.102)吨。

3. 本周组件到货(0)MW, 累计到货(0)MW, 达到总量的 0%。

4. 本周逆变器到货 (0) MW, 累计到货(0)MW, 达到总量的 0%。

5. 本周直流电缆进场 (0) 万米, 总计到货 (0) 万米。

6. 本周交流电缆进场 (0) 万米, 总计到货 (0) 万米。

雄鑫旺:

1. 本周桩到货(90)根, 累计到货(726)根。

2. 本周钢材到货(167.965)吨, 累计到货(167.965)吨。

3. 本周组件到货(0)MW, 累计到货(0)MW, 达到总量的 0%。

4. 本周逆变器到货 (0) MW, 累计到货(0)MW, 达到总量的 0%。

5. 本周直流电缆进场 (0) 万米, 总计到货 (0) 万米。

6. 本周交流电缆进场（0）万米，总计到货（0）万米。

是否存在到货不足影响连续施工的风险？

否

小店区域：

1. 本周 C 型钢到货 0 吨；C 型钢累计到货 3356.36 吨。

2. 本周 550Wp 光伏组件到货 0MW. 光伏组件累计到货 18.003MW；590Wp 累计到货达 49MW 到总量的 100%。

3. 本周逆变器累计到货(0)台，累计到货 1994 台达到总量的(95%)。

4. 铝合金导轨本周到货 0m，累计到货 29024m。

5. 交流电缆本周到货 0m，累计到货 104770m。

6. 直流电缆本周到货 0m，累计到货 540241m。

是否存在到货不足影响连续施工的风险？

无

尖草坪区域：

1. 本周支架到货(0)吨，累计到货(934.9)吨。

2. 本周组件到货(0)MW，累计到货(38.2)MW，达到总量的(100)%。

3. 本周逆变器到货(140)台，累计到货(172)台。

4. 本周直流电缆到货（0）万米，累计到货（9.3）万米。

5. 本周交流电缆到货（0）万米，累计到货（0.308）万米。

6. 本周管桩到货（0）根，累计到货（5333）根。

7. 本周赵家山支架到货（0）吨，累计到货（1242.31）吨。

8. 本周铝合金导轨到货 (0) 米, 累计到货 (3.04) 万米。

9. 本周 400KVA 台变到货 (0) 台, 累计到货 (60) 台。

10. 本周 JP 柜到货 (0) 台, 累计到货 (30) 台。

11. 本周 585 组件到货 (0) MW, 累计到货 (13.3) MW。

12. 本周电缆到货 (0) 车, 累计到货 (6) 车。

是否存在到货不足影响连续施工的风险?

否

四、备案情况 (如有)

清徐区域: 本周完成备案 (0) MWp, 累计已完成 (100) MWp 备案。

尖草坪区: 本周完成备案 (0) MWp, 累计已完成 (25.154) MWp 备案。

其中, 已完成安装后补备案 (0) MWp, 新备案 (0) MWp。

五、安装情况 (具备并网条件视作完成安装)。

清徐户用:

户用已施工 1216 户, 已安装约 43.921Mw。

北录树一期大棚:

已并网直流侧容量: 7.60156Mw。

北录树二期大棚:

已并网直流侧容量: 7.2225Mw。

北录树三期大棚:

已并网直流侧容量: 7.40525Mw。

闫家营一期大棚：

直流侧：清表完成 100%，围栏安装 100%，打桩完成 100%。支架累计完成 100%，组件安装完成 100%。

交流侧：汇流箱 40%。

闫家营二期大棚：

已并网

东南坊：

直流侧：清表完成 100%，打桩完成 100%，支架完成 100%，组件安装完成 100%。

交流侧：敷设电缆完成 100%，箱变基础 100%。

东北坊：

直流侧：清表完成 100%，打桩完成 100%，支架完成 100%，组件安装 100%。

交流侧：电缆敷设完成 100%，汇流箱安装 100%。

碱厂营：

直流侧：清表完成 100%，打桩完成 100%，支架完成 100%。组件完成 93.1%，逆变器安装完成 48.7%。

交流侧：架设线杆 100%，箱式变压器基础完成 100%，汇流箱完成 78.2%，交流电缆施工完成 86.9%。

张闫村恒通牛棚：

直流测：打桩完成 86%，支架完成 90%，组件安装完成 20%。

交流测：无

小武村晋丰庄园：

直流测：打桩完成 100%，支架完成 100%。组件安装完成 56%。

交流测：无

上闫村富鑫养殖：

直流测：打桩完成 100%，支架完成 94%，组件安装完成 10%。

交流测：无

张闫村雄鑫旺、聚鑫、佳晟养殖：

直流测：打桩完成 40%。

交流测：无

杨李青鑫润养殖：

直流侧：桩基施工 100%。

交流侧：无

北东社国万、壮富园养殖：

直流侧：桩基施工 40%。支架安装 7%。

交流侧：无

王答乡一期：

直流侧：打桩完成 100%，支架完成 65.5%。

交流侧：无

（三）工商业：

1. 北录树三期 7700 m² 厂房：

直流侧：3#厂房夹具安装 100%，彩钢板防水打胶完成 100%，导轨安装 100%，组件安装 100%，逆变器安装 100%，直流电缆敷设 100%；4#厂房夹具安装 100%，彩钢板防水打胶完成 100%，导轨安装 100%，组件安装 100%，逆变器安装 100%，直流电缆敷设 100%。

交流侧：立杆完成 100%。

2. 北录树三期华晋监测站厂房：

直流侧：7#厂房夹具安装 100%，导轨安装 100%，组件安装 100%，逆变器安装 100%，直流电缆敷设 100%；8#厂房夹具安装 100%，导轨安装 100%，组件安装 100%，逆变器安装 100%，直流电缆敷设 100%；9#厂房彩钢板防水打胶完成 100%，夹具安装 100%，导轨安装 100%，组件安装 100%，逆变器安装 100%，直流电缆敷设 100%。

交流侧：变压器安装 100%。

3. 上闫村晋旺物流厂房：

直流侧：厂房夹具安装 100%，导轨安装 100%，组件安装 100%，直流电

缆安装 100%，逆变器安装 100%。

交流侧：变压器安装 100%，汇流箱安装 100%，交流电缆敷设完成 100%。

4. 河图智能厂房（图纸设计已出，接入 35KV 开关站）：

直流侧：本周未施工。

交流侧：无

小店户用：

本周户用支架安装 0MW，支架累计已安装完成（1.83）MWp。

组件安装 本周组件安装 0 兆瓦，总计 1.83MW。

逆变器安装：上周累计完成 0 台，累计安装 51 台。

小店大棚完成情况：本周砌筑 0 立方米，累计完成 30000 立方米。垫层浇筑 0m³，累计浇筑 1500 立方米；铁路东大棚支架本周完成 0MW 大棚支架，累计完成 44.75MW；光伏组件本周完成 0MW，累计完成 44.75 兆瓦；铁路西大棚本周完成 0MW 支架安装，累计完成 15.14MW 大棚支架安装，完成率 100%；光伏组件本周安装完成 0MW，累计完成 15.14 兆瓦。马练营完成条基完成 0MW，累计完成 2.754MW，完成率 100%；支架完成 0MW，累计完成 2.754MW；组件完成 0MW，累计完成 2.754 兆瓦。侯家寨大棚本周完成支架焊接 0MW，累计完成 10.96MW，组件本周安装完成 0MW 累计完成 10.96MW。鸿汇通导轨安装 0MW，累计完成 5.1268MW；鸿汇通本周组件安装 0 兆瓦，累计 5.1268MW。铁路东 4#-8#地块交流侧 MPP 管施工，完成 60000m，累计完成 100%；柱上变接地。

35KV 升压站土方开挖换填完成。

尖草坪户用：本周计划安装（0）MWp。本周实际安装完成（0）MWp，累计已安装完成（7.027）MWp，完成总量的（23.42）%。

尖草坪工商业完成情况：广立机床设备厂一期彩钢屋顶施工完毕，已并网 3879840W，混凝土屋顶组件施工完成，703 块组件已并网，合计 414770W。

广立机床设备厂二期组件已完成 4792 块，已并网，合计 2827280W。

广立一期二期已完成现场竣工验收。

尖草坪大棚完成情况：赵家山场地平整，桩基施工，支架安装，桩已完成 4696 根，支架已安装完成，汇流箱安装完成，台变安装完成，组件安装完成 90%，二期接地环网敷设完毕，二期逆变器安装完成 100%，二期交流线缆敷设完毕，二期直流线缆敷设完成 90%，一期逆变器安装完成 60%，一期环网接地完成 50%，一期组件完成 90%，一期汇流箱完成 100%。

六、并网情况

清徐县：累计并网 64 户 2.13MW。

小店区：马练营小区累计并网 2.75 兆瓦，累计完成 100%。王吴铁路西累计并网 15.12 兆瓦，完成 100%。王吴铁路东累计并网 6.9 兆瓦，3# 地块已并网完成；4#-8# 地块汇流箱安装完成及 35KV 升压站施工。侯家寨 1 期和 2 期已经接火，外线施工完成 100%。鸿汇通并网完成。本周实际并网西柳林 0 户，累计完成低压并网 23 户，西柳林村线路并网情况摸排，

交流电缆施工。

尖草坪区：计划本月向电网递交（1）户并网审核资料。本周计划向电网递交（1）户并网审核资料，实际递交（1）户并网审核资料。下周计划向电网递交（0）户并网审核资料。本周并网(0)KW，本月累计并网(0)KW，项目共并网(7131.32)KW,完成总量的（23.77）%。

当地电表库存可否满足本月投产需求数量？

是

七、下周计划

户用生产：

- 1、集义乡大常村计划：线路摸排；杆位确定；变台位置确定。
- 2、西谷乡、王答乡计划：新进队伍准备施工资料。
- 3、孟封镇师家堡村计划：线路摸排；杆位确定；变台位置确定。
- 4、柳杜乡新堡村计划：线路摸排；杆位确定；变台位置确定。
- 5、清源镇吴村计划：线路摸排；杆位确定；变台位置确定。

清徐农业大棚生产：

- 1、北录树二期：并网运营，问题消缺。
- 2、北录树三期：并网运营，问题消缺。
- 3、闫家营一期：直流侧施工，交流侧施工柱上变。
- 4、闫家营二期：并网运营问题消缺。

5、恒通养殖：支架制作。

6、晋丰农贸：支架制作。

7、碱厂营：光伏板安装、逆变器安装、汇流箱安装、直流电缆敷设、交流电缆敷设。

8、东北坊：直流侧消缺、交流侧消缺。

9、东南坊：支架安装，组件安装，直流线施工。

10、富鑫养殖：支架制作。

11、张闫村雄鑫旺、聚鑫、佳晟养殖：桩基施工。

12、王答乡一期：支架安装。

13、杨李青润鑫养殖：桩基施工。

14、北东社国万、壮富园养殖：桩基施工。

工商业现场生产：

1、7700 m²厂房直流侧验收整改，交流侧立杆架线安装变压器。

2、华晋监测站直流侧验收整改，交流侧立杆架线安装变压器。

3、晋旺物流厂房直流侧验收、交流侧并网。

小店区下周新建大棚施工：铁路东交流电缆敷设；电缆沟开挖；铁

路西、东逆变器故障排查；

35KV 升压站支护桩拔除，电气预埋接地安装。

侯家寨尾项整改。

尖草坪区：工商业下周计划赵家山村正常施工，预计赵家山二期组件施工完成 100%，一期组件安装完成 100%，施工人员合计 45 人。

本周各项计划未完成原因及下周解决措施（如有需协调事项，写明需哪个层面提供何种支持）。

未完成原因：与供电局沟通图审问题。

填报人：黎建光

数据提供：清徐、小店、尖草坪片区部各归集口

审核人：徐耀生

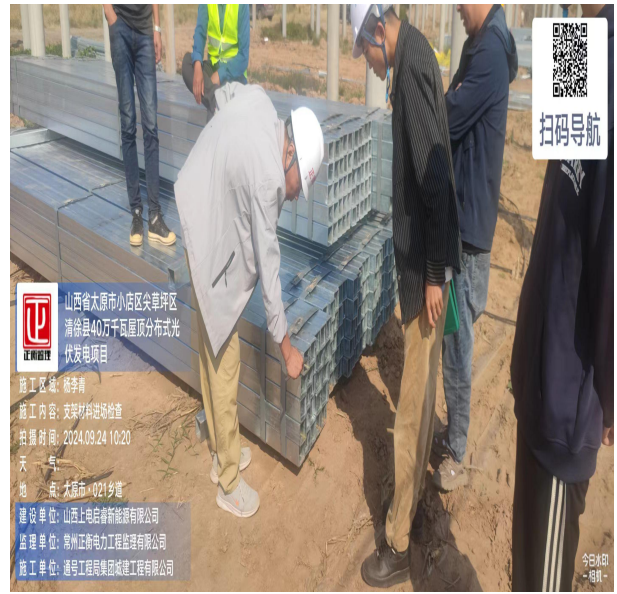
时间：2024 年 09 月 27 日






山西省太原市小店区、尖草坪区、清徐县40万千瓦屋顶分布式光伏发电项目
 施工内容: 铁路东光伏大棚35KV开关站事故油池等基础37灰土回填压实验检查见证取样
 拍摄时间: 2024.09.23
 天气: 晴 16°C
 监理单位: 常州正衡电力工程监理有限公司

今日水印
 相机 真实时间
 型号: H42A2REKUNDAYH




山西省太原市小店区尖草坪区清徐县40万千瓦屋顶分布式光伏发电项目
 施工区域: 徐李青
 施工内容: 支架材料进场检查
 拍摄时间: 2024.09.24 10:20
 天气: 晴
 地点: 太原市·021步道
 建设单位: 山西上电启晋新能源有限公司
 监理单位: 常州正衡电力工程监理有限公司
 施工单位: 通号工程局集团城建工程有限公司

扫码导航



今日水印
 相机 真实时间




山西省太原市小店区、小店区、清徐县40万千瓦屋顶分布式光伏发电项目
 施工区域: 南德村
 施工内容: 支架安装
 拍摄时间: 2024.09.25
 天气: 阴 18°C 东北风2级 气压921百帕
 建设单位: 山西上电启晋新能源有限公司
 监理单位: 常州正衡电力工程监理有限公司
 施工单位: 通号工程局集团城建工程有限公司

今日水印
 相机 真实时间
 型号: H42A2REKUNDAYH




山西省太原市小店区、小店区、清徐县40万千瓦屋顶分布式光伏发电项目
 施工区域: 南德村
 施工内容: 支架附件安装检查
 拍摄时间: 2024.09.26
 天气: 小雨 17°C 东北风2级 气压919百帕
 建设单位: 山西上电启晋新能源有限公司
 监理单位: 常州正衡电力工程监理有限公司
 施工单位: 通号工程局集团城建工程有限公司

扫码导航


今日水印
 相机 真实时间
 型号: LAU04R06T2A18E




山西省太原市小店区、小店区、清徐县40万千瓦屋顶分布式光伏发电项目
 施工区域: 北东社
 施工内容: 支架安装
 拍摄时间: 2024.09.25
 天气: 阴 20°C 西南风2级 气压923百帕
 建设单位: 山西上电启晋新能源有限公司
 监理单位: 常州正衡电力工程监理有限公司
 施工单位: 通号工程局集团城建工程有限公司

今日水印
 相机 真实时间
 型号: H28U0E0R42YHG




山西省太原市小店区、小店区、清徐县40万千瓦屋顶分布式光伏发电项目
 施工区域: 清徐县同家营一期
 施工内容: 支架安装检查
 拍摄时间: 2024.09.24
 天气: 晴 27°C 西南风2级 气压916百帕
 建设单位: 山西上电启晋新能源有限公司
 监理单位: 常州正衡电力工程监理有限公司
 施工单位: 通号工程局集团城建工程有限公司

扫码导航


今日水印
 相机 真实时间
 型号: 304XEL0GL0A007T